

ivoire
LYON

SAMEDI 31 OCTOBRE 2020
LUNDI 2 NOVEMBRE 2020
Ventes d'Automne

ARTS DÉCORATIFS DU XX^e - DESIGN
TABLEAUX MODERNES & CONTEMPORAINS



IVOIRE-FRANCE.COM





Samedi 31 octobre à 14h30 - Salle Nogaret

ARTS DÉCORATIFS DU XX^e SIÈCLE

DESIGN

EXPOSITIONS PUBLIQUES - SALLE NOGARET

Judi 29 octobre de 14h à 18h

Vendredi 30 octobre de 10h à 12h et de 14h à 18h

Samedi 31 octobre de 10h à 12h

EXPERT

Arts Décoratifs Thierry ROCHE (TR) 04 78 37 13 21

CONSULTANT

Design Engels PARRA 06 63 95 69 74



Lundi 2 novembre à 14h30 - Salle Ravier

TABLEAUX MODERNES

& CONTEMPORAINS

EXPOSITIONS PUBLIQUES - SALLE RAVIER

Judi 29 octobre de 14h à 18h

Vendredi 30 octobre de 10h à 12h et de 14h à 18h

Samedi 31 octobre de 10h à 12h

Lundi 2 novembre de 10h à 12h

EXPERT

Tableaux : Olivier HOUG (OH) 06 07 38 28 35



(Les initiales des experts figurent après le descriptif des lots qu'ils présentent)

Liste complète et photos

sur www.interencheres.com www.drouotonline.com et sur www.ivoire-lyon.com

Samedi 31 octobre à 14h30 - Salle Nogaret
ARTS DÉCORATIFS DU XX^e SIÈCLE - DESIGN



2



3



2

1. **Charles LOUPOT (1892-1962)**
« Imedia »
 Plaque publicitaire en rhodoïd sur âme de métal avec sur une face un portrait de femme stylisée et sur l'autre la liste des nuances Imedia Oréal. Rouille en partie haute et bordure. Signée en haut à gauche et datée 28. H. 31 cm L. 22 cm TR 200 / 300 €
2. **Albert DECARIS (1901-1988)**
 Paire de gravures en pendant représentant le Colisée et des jardins à l'Antique. Non signées. H. 60 cm L. 48 cm à vue TR 700 / 800 €
3. **Albert DECARIS (1901-1988)**
« Paysage à l'antique avec personnages mythologiques »
 Gravure. Non signée. H. 84 cm L. 94 cm à vue TR 1 000 / 1 200 €
4. **Ensemble de 8 gouaches originales, projets de tissu pour Bianchini-Ferier.**
 Paul IRIBE (1883-1935)
 5 gouaches originales, roses, fleurs, etc. Encadrées.
 H. 40 cm L. 30 cm à vue
 Robert BONFILS (1886-1972)
 3 gouaches originales, fleurs, etc. 2 grandes
 H. 45 cm L. 33 cm à vue. 1 petit 24/24 cm à vue 300 / 400 €
5. **BLANC ET DEMILLY**
« Lyon 1937 »
 Projet d'affiche à la gouache pour la Semaine des fêtes du 6 au 13 juin.
 H. 99 cm L. 66 cm TR 150 / 250 €
6. **Antoine Louis BARYE (1796-1875)**
« Marabout »
 Sujet en bronze à patine noire nuancée sur socle en marbre noir à pans coupés. Signé. H. 13 cm + socle TR 500 / 700 €
Bibliographie : Répertoire sous le n° A 200 du Catalogue raisonné des sculptures de Barye par M. Poletti et A. Richarme, éditions Gallimard 2000.
7. **Henri BARGAS (XX^e siècle)**
« Lionne en marche »
 Sujet en terre cuite patinée. Signé.
 H. 24 cm L. 60 cm TR 400 / 500 €
8. **Pierre BLANC (1902-1986)**
« Bison »
 Sujet en bois sculpté patiné. Petits manques aux bouts des cornes et de la queue. Signé sur la terrasse. H. 23 cm L. 31 cm TR 300 / 400 €
9. **Henri BOUCHARD (19875-1960)**
« Vierge à l'Enfant »
 Groupe en biscuit. Signé, numéroté 15/25 et cachet de Sèvres.
 H. 44 cm TR 300 / 400 €
10. **Auguste CAÏN (1821-1894)**
« Brillador et Fanfaron »
 Groupe en bronze à patine brune nuancée. Signé et titré dans le bronze.
 H. 34 cm L. 48 cm TR 3 000 / 4 000 €
11. **Albert Ernest CARRIER-BELLEUSE (1824-1887)**
« L'été »
 Groupe en bronze à patine brune nuancée sur socle en marbre. Signé et titré dans un cartouche. H. 75 cm TR 1 000 / 1 500 €
12. **« LE SEMEUR »**
 Sujet en bronze à patine noire. Porte une signature ...land.
 H. 30 cm TR 200 / 300 €
13. **Deux SUJETS en bronze polychrome et ivoire sur socle en marbre :**
 - Solange BERTRAND (1913-2011)
« Fillette au cerceau » Non signé. H. 16 cm
 - ANONYME
« Skieuse » H. 18 cm TR 100 / 150 €
14. **Ugo CIPRIANI (1887-1960)**
« Le Batelier »
 Sujet en terre cuite patinée brune. Usures à la patine. Signé. H. 44 cm L. 78 cm TR 200 / 300 €



11



20



26



19



10



24



17



25

15. **Joseph DESCOMPS (1869-1950) dit Joe CORMIER**

« Femme nue au drapé »

Sujet en terre cuite naturelle et polychrome. Signé et numéroté 61/100, épreuve d'artiste. H. 35 cm TR 200 / 300 €

16. **Joseph DESCOMPS (1869-1950) dit Joe CORMIER**

« Femme drapée »

Sujet en terre cuite naturelle et polychrome. Signé et numéroté 16/100. H. 32 cm TR 200 / 300 €

17. **Edouard DROUOT (1859-1945)**

« Les deux tigres »

Groupe en bronze à patine brune nuancée. Signé sur la terrasse. H. 35 cm L. 70 cm TR 2 000 / 3 000 €

18. **Adam FISHER (1888-1968)**

« Femme nue assise »

Sujet en terre cuite naturelle. Monogrammé en-dessous et daté 19. H. 27 cm TR 200 / 300 €

19. **Georges HILBERT (1900-1982)**

« Labrador assis »

Sujet en bronze à patine brune nuancée. Signé, numéroté 1/10 et porte un cachet de fondeur, flamme (Fonderie de Coubertin). H. 93 cm L. 58 cm P. 47 cm TR 12 000 / 15 000 €

Épreuve en bronze exécutée d'après une taille directe avec l'accord de la famille de l'auteur. Vers 1985. Une photocopie des courriers familiaux sera fournie à l'acquéreur.

20. **Affortunato GORI (Actif 1895-1925)**

« Buste de jeune femme au fichu »

Sujet en bronze doré et marbre blanc sur socle en marbre veiné. Signé. H. 53 cm. TR 800 / 1 000 €

21. **Claudius LINOSSIER (1893-1953), attribué à**

« Buste de femme »

Sujet en bronze à patine brune nuancée. Non signé. H. 37 cm. TR 250 / 300 €

22. **Claudius LINOSSIER (1893-1953)**

« Tête de femme »

Buste en terre cuite patinée. Signé, daté 1927 et marqué A mes amis Le-noir. H. 39 cm. TR 150 / 300 €

23. **École FRANÇAISE du XX^e siècle**

« Tête d'africain au turban » Buste en biscuit. Oreilles percées.

H. 60 cm TR 500 / 800 €

24. **Pierre Jules MÈNE (1810-1879)**

« Groupe de deux levrettes jouant à la balle »

Groupe en bronze à patine brune nuancée. Signé. H. 16 cm L. 22 cm TR 500 / 700 €

25. **Jules MOIGNIEZ (1835-1894)**

« Chien de chasse »

Sujet en bronze à patine brune nuancée. Signé. H. 19 cm L. 32 cm TR 800 / 1 200 €

26. **Mathurin MOREAU (1822-1912)**

« Jeune fille à la lecture »

Sujet en bronze à patine brune nuancée. Signé. H. 24,5 cm TR 800 / 1 200 €

27. **Léon MORICE (1868-?)**

« Vierge à l'Enfant »

Groupe en bronze doré et ivoire. Signé. Quelques craquelures sur l'enfant. H. 37 cm TR 500 / 600 €

28. **Raymond SUDRE (1870-1962)**

« Arachné »

Sujet en bas-relief en bronze à patine brune nuancée sur piédestal en bois. Signé et titré. H. 28 cm TR 200 / 300 €



23



27



29



31

34. **PAILLET**
Sculpture en métal soudé sur socle en marbre blanc veiné. Non signée.
H. 32 cm TR 150 / 200 €
35. **Jacques LE NANTEC (1940-?)**
« *OEdipe* »
Sujet en polybronze à patine verte. Signé et numéroté 332/1000.
H. 33 cm TR 300 / 400 €
36. **Christian MAAS (né en 1951)**
« *La fin de l'été* »
Sujet en bronze polychrome. Signé et marqué sur le socle Pièce unique pour Nathalie Gavard, octobre 1998, Christian Maas.
H. 193 cm TR 5 000 / 7 000 €
Modèle photographié page 63 dans le catalogue Christian Maas - Sélection Claude Keslassy 2006
37. **Christian MAAS (né en 1951)**
« *Cheval harnaché* »
Sujet en bronze à patine dorée. Signé.
H. 48 cm L. 50 cm TR 300 / 500 €



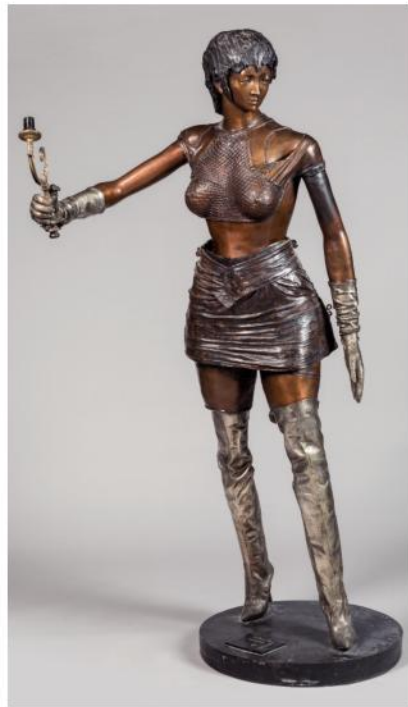
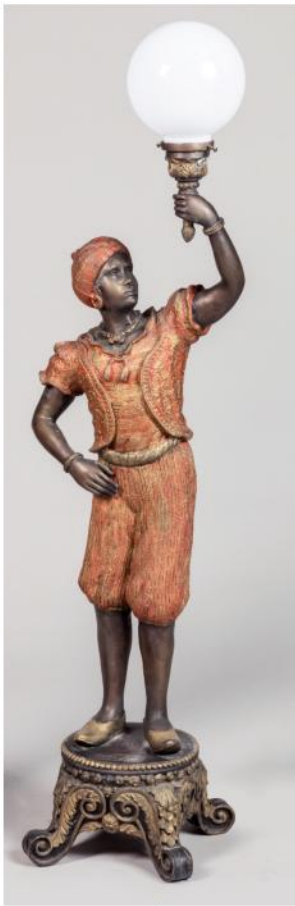
32

29. **École RUSSE**
« *Buste d'un homme penché* »
Sculpture en plâtre. Porte une signature V.....
H. 116 cm L. 65 cm TR 600 / 1 000 €
30. **André TAJANA (1913-1999), attribué à**
« *Tête de femme* »
Pierre sculptée. Eclat au nez. Porte une trace de monogramme.
H. 29 cm TR 100 / 150 €
31. **François POMPON (1855-1933), d'après.**
« *Grand cerf* »
Sujet en bronze à patine noire. Fonte posthume contemporaine à cire perdue. Edition limitée par Ebano fondeur (Espagne) n° 6/48. Signée et marquée du cachet Pompon et Ebano.
H. 37 cm L. 18 cm. TR 1 200 / 1 500 €
Vendu avec justificatif de tirage du fondeur. Reproduction du domaine public. Bibliographie : Modèle répertorié page 184 dans Pompon par C. Chevillot, L. Colas, A. Pingot, Gallimard/Electa RMN 1994.
32. **François POMPON (1855-1933), d'après.**
« *Girafe* »
Sujet en bronze à patine noire. Fonte posthume contemporaine à cire perdue. Edition limitée par Ebano fondeur (Espagne) n° 6/48. Signée et marquée du cachet Pompon et Ebano.
H. 60 cm L. 31 cm. TR 2 200 / 2 500 €
Vendu avec justificatif de tirage du fondeur. Reproduction du domaine public. Bibliographie : Modèle répertorié page 203 dans Pompon par C. Chevillot, L. Colas, A. Pingot, Gallimard/Electa RMN 1994.
33. « *Naja* »
Serpent dressé en bronze doré sur socle en bois laqué noir. Marqué sur le socle. Années 1960-70.
H. 56 cm TR 400 / 600 €



48

38. **Christian MAAS (né en 1951)**
Console Louis XV en bronze doré. Signée.
H. 80 cm L. 95 cm P. 35 cm TR 1 000 / 1 500 €
Modèle photographié page 81 dans le catalogue Christian Maas - Sélection Claude Keslassy 2006
39. **Christian MAAS (né en 1951)**
« *Fillette accroupie* »
Sujet en bronze sur socle en pierre. Signé et numéroté 5/8.
H. 34 cm L. 40 cm TR 400 / 500 €
40. **Christian MAAS (né en 1951), dans le goût de**
Deux hérons en bronze à patine brune mordorée. Non signés. Ces deux pièces auraient été données directement à une amie de l'actuel propriétaire. H. 114 et 142 cm TR 800 / 1 000 €
41. **Christian MAAS (né en 1951)**
« *Paire de nubiens porte-lumières* »
Deux sculptures en bronze polychrome et opaline blanche. Signées.
H. 150 cm (avec globe). TR 800 / 1 500 €
42. **Clément MASSIER (1844-1917), attribué à**
Cache-pot sur pied en céramique rouge à nuances bleues, modèle torsadé et cache-pot à godrons. H. 102 cm TR 400 / 600 €
43. **Clément MASSIER (1844-1917), attribué à**
Cache-pot sur pied (dépareillé). Pied à décor de trois faunes dans les tons de brun et bleu nuancés, cache-pot Médicis dans les tons de rouge. Éclat et manque à la base. H. 116 cm TR 400 / 600 €



44. Emile GALLÉ (1846-1904)

Plat rond en faïence polychrome à bords ajourés et décor central d'oiseaux sur une branche. Petits éclats dont un recollé en bordure. Signé Gallé Nancy. D. 33 cm. TR 80 / 150 €

45. Ludwig AUGMULLER (1876-?)

« Jeune fermière et sa fille » Pendule en céramique polychrome avec son cadran Art nouveau en bronze. Un doigt refait. Signée. H. 59 cm TR 400 / 500 €

46. SARREGUEMINES

Paire de vases de forme balustre en céramique rouge à décor floral Art Nouveau dans les tons dorés. Signés. H. 28 cm TR 150 / 250 €

47. ZSOLNAY

Vase piriforme à col droit en céramique irisée dans les tons de violet et vert nuancés. Signé, situé Pecs et marque aux cinq églises. H. 9,5 cm D. 8 cm. TR 400 / 500 €

48. ZSOLNAY

Vase de forme pansue à col droit en céramique polychrome à décor néo-classique et reflets irisés. Signé, situé Pecs et marque aux cinq églises, porte le numéro 5818. H. 14,5 cm D. 25 cm. TR 1 300 / 1 800 €

49. FAURÉ / MARTY

Vase soliflore en émaux polychromes. Petit éclat en bordure. Signé. H. 21,5 cm TR 300 / 400 €

50. BOCH

Vase de forme pansue à gradins en céramique bleue craquelée, monture Art déco stylisée. Signé. H. 19 cm TR 200 / 300 €

51. Charles LEMANCEAU (1905-1980) pour SAINT-CLÉMENT

Paire de serre-livres en faïence noire à décor de pumas bondissants. Signés. H. 21 cm L. 26 cm TR 100 / 200 €

52. Jean LURÇAT (1892-1966)

Pichet de forme bombée en céramique polychrome à décor de feuilles blanches sur fond brun. TR 150 / 200 €

53. BOCH

Cruche et son bassin en céramique à décor d'oiseaux polychromes en cartouche sur fond blanc. Signés. H. 28 cm et 12 cm TR 50 / 100 €

54. KERAMOS, attribué à

Lampe de table en céramique à décor de caravelle en semi-relief blanche sur fond marron. H. 40 cm + 34 cm abat-jour TR 300 / 400 €

55. GMUNDNER KERAMIK

Vase de forme balustre en céramique blanche à décor de filaments verticaux verts. Petit éclat à la base. Marqué en dessous. H. 25 cm TR 80 / 150 €

56. Pablo PICASSO (1881-1973)

« Picador » Coupelle ronde tournée en terre de faïence blanche, décor aux engobes et paraffine, émail blanc, noir, rouge. 1955. Tirée à 500 exemplaires. Marquée Edition Madoura Picasso. H. 6,5 cm D. 12 cm. Petit éclat recollé TR 700 / 1 200 €
Bibliographie : *Modèle répertorié sous le n° 289 page 150 dans Picasso, Catalogue de l'œuvre* édité par A. Ramié, Éd. Madoura 1988.

57. Ensemble de grès et céramiques comprenant une cruche marron du Puy H. 36 cm, un vase brun (éclat sous la base) H. 24 cm, une soupière de Longchamp H. 27 cm et une boîte couverte Germany H. 15 cm TR 50 / 100 €

58. Roger CAPRON (1922-2006)

Grande table basse ronde à plateau en céramique à décor de feuilles séchées sur fond beige, structure en bois teinté. Signée. H. 33 cm D. 105 cm TR 300 / 600 €





79

59. GERMANY

Vase de forme ronde aplatie en céramique noire à effets brillants. Signé.
H. 16 cm D. 26 cm TR 80 / 120 €

60. Cristal de BOHÈME

Vase en cristal blanc et teinté bleu et jaune à décor de motifs stylisés d'étoiles. H. 21 cm TR 150 / 200 €

61. ETATS-UNIS ?

Paire d'assiettes en verre irisé de forme godronnée à décor central d'une étoile de David. D. 21 cm TR 100 / 150 €

62. DAUM.

Gobelet sur piedouche en pâte de verre verte à décor de tête de femme.
H. 16 cm

Vide-poche en pâte de verre verte à décor de grenouilles.
H. 8 cm L. 13 cm TR 100 / 150 €

63. DAUM Nancy

Vase de forme ouverte en verre marbré jaune à filaments verticaux oranges et quatre pastilles en application. Signé.
H. 29 cm. TR 200 / 300 €

64. DELATTE.

Paire de vases de forme balustre en verre marbré brillant dans les tons de violet. Signés. H. 41 cm. TR 300 / 500 €

65. DAUM

Coupe basse de forme octogonale en verre fumé. Signée. Vers 1930.
D. 44 cm TR 200 / 300 €



82



56

66. SCHNEIDER

Vase de forme ovoïde sur piedouche en verre fumé légèrement violet à décor géométrique gravé à l'acide. Signé.
H. 28 cm TR 400 / 600 €

67. GALLÉ

Vase soliflore à long col en verre gravé à l'acide à décor de sauterelle et feuillages violets sur fond gris vert. Signé.
H. 22 cm TR 500 / 800 €

68. GALLÉ

Vase de forme balustre sur piedouche en verre gravé à l'acide à décor de prunelliers bleus sur fond jaune. Col recoupé. Signé.
H. 40 cm TR 600 / 800 €

69. GALLÉ

Vase de forme bombée sur piedouche en verre gravé à l'acide à décor de magnolias rouges sur fond jaune. H. 22 cm TR 200 / 300 €

70. GALLÉ

Suspension ronde galbée en verre gravé à l'acide à décor de catleyas rouges sur fond jaune, monture en fer forgé. Manquent les tulipes.
D. 46 cm TR 1 000 / 1 200 €

71. GALLÉ

Important VASE de forme ovoïde à col retourné en verre gravé à l'acide à décor de clématites bleues sur fond jaune. Signé.
H. 43 cm TR 4 000 / 6 000 €

72. GALLÉ

Lampe de table en verre gravé à l'acide à décor de belles de nuit, chapeau demi-sphérique reposant sur un pied bombé, monture en bronze d'origine. Signée. H. 32 cm TR 600 / 1 000 €

73. René LAIQUÉ (1860-1945)

Coupe ronde modèle « Asters » en verre moulé pressé blanc opalescent. Signée. D. 25 cm TR 150 / 200 €

74. MURANO

Miroir à poser de forme ovale en verre à reflets dorés à décor de fleurs stylisée et pieds cornes. H. 35 cm TR 100 / 150 €

75. BASSINOT

Plaque de forme rectangulaire en verre noir gravé à décor de profils d'africaines, monté sur un socle en bois. Signé.
H. 42 cm L. 32 cm TR 200 / 300 €

76. DAUM

Toucan en cristal et pâte de verre. Signé. H. 24 cm TR 200 / 300 €

77. Robert HELD.

Vase de forme ouverte en verre mélangé à inclusions de matière sur fond irisé. Signé Robert Held Art glass Canada.
H. 28 cm L. 29 cm. TR 250 / 300 €

78. Vase de forme balustre en bakélite jaspée dans les tons de vert.
H. 38 cm TR 100 / 150 €



70



72



71



67



68



91



98

79. Claudius LINOSSIER (1893-1953)

Vase de forme bombée sur piédouche en dinanderie à patine brune mordorée. Signé sous la base.
H: 9,5 cm TR

800 / 1 000 €

80. Jean PUIFORCAT (1897-1945)

Coffret de cartes à jouer en cuir rouge et blason en creux à motif des quatre couleurs en argent. Il contient deux jeux de cartes de la maison Grimaud : Inès et Lorenza dessinés par Yan Bernard Dyl. Carnets de compte d'origine, manque le crayon. Signé sur le blason et sur le coffret. Usures. H. 10,5 cm L. 15 cm P. 6 cm TR

300 / 400 €

81. Jean PUIFORCAT (1897-1945)

Couverts de service en argent modèle « Bayonne » à pans et trois joncs. Modèle créé en 1924. L. 20 cm TR
Bibliographie : *Modèle reproduit page 252 dans Puiforcat par F. de Bonneville, Éd. du Regard 1986.*

200 / 300 €

82. CHRISTOFLE

Ménagère moderniste en métal argenté comprenant 59 pièces : 12 couverts de table, 12 couteaux à entremets, 11 cuillères à soupe, 10 petites cuillères, 1 louche et 1 couteau à fromage. Modèle attribué à Tapio Wirkkala. TR

500 / 800 €

83. BOSCH

Phare amovible de voiture en cuivre et verre et monture en fer forgé. Marqué 9451 BOSCH Fabriqué à Stuttgart. D. 23 cm L. 50 cm TR

200 / 300 €

84. Paire de pique-clerges en fer forgé martelé à pied tripode à décor ajouré de volutes. Vers 1925. H. 22 cm. TR

200 / 300 €

85. Michel ZADOUNAÏSKY (1903-1983)

Présentoir à masque et objets africains en fer forgé battu patiné noir. H. 80 cm TR

400 / 600 €

86. Années 1950-60

Paire de chenets en bronze patiné à décor de têtes de canard. H. 25 cm L. 33 cm TR

300 / 400 €

87. Dominique IMBERT

Paire de cocottes en métal brossé plié. Marquées Création particulière Dominique Imbert. H. 15 cm TR

150 / 200 €

88. W. A. BENSON (1824-1924)

Pied de lampe ou applique articulée en bronze anciennement doré. H. 35 cm TR

200 / 300 €

89. SABINO, dans le goût de

Suspension en métal patiné argent à quatre coupelles triangulaires en verre moulé-pressé à décor floral stylisé. H. 82 cm TR

200 / 300 €

90. BORETTI, attribué à

Suspension en métal patiné argent à six branches courbées terminées par des abat-jours. H. 96 cm TR

150 / 200 €

91. PETITOT, attribué à

Lampe veilleuse à base et coupelle en métal chromé, corps en tiges de verre. Quelques piqûres. H. 30 cm TR

500 / 600 €

92. Colonne en bois verni de forme carrée sur socle débordant. Parties fendues. H. 126 cm L. 28/28 cm. TR

200 / 300 €

93. Lampadaire style Art déco en métal chromé à fût central surmonté d'une vasque conique. H. 188 cm TR

400 / 500 €

94. Fauteuil de planteur en bois noirci et cannage. Usures au bois. Travail Indo-Portugais vers 1930. H. 82 cm L. 82 cm TR

200 / 300 €

95. LELEU, dans le goût de.

Secrétaire en acajou ouvrant à un abattant et deux portes en façade et souligné par une cornière basse en laiton, intérieur à tiroirs et rangements en sycamore. H. 130 cm L. 76 cm P. 40 cm. TR

300 / 400 €

96. Lampadaire en métal chromé à large vasque conique. Années 1930. H. 180 cm TR

200 / 300 €

97. Sellette de présentation en bois exotique à côtés crénelés et socle en retrait. Fentes au bois. H. 142 cm. Accidents. TR

200 / 300 €

98. Table échiquier en ébène de Macassar à plateau galbé reposant sur quatre pieds fuselés, tiroir en ceinture. Petits manques de placage. H. 74 cm L. 51/51 cm TR

800 / 1 200 €

99. Console d'applique en fer forgé martelé à pied droit et décor Art déco en ceinture, avec son miroir ogive. H. 95 cm L. 66 cm console H. 74 cm miroir. TR

400 / 600 €

100. SCHNEIDER

Vase de forme conique sur piédouche à deux anses appliquées en verre marbré dans les tons de bleu nuancé. Signé. H. 35 cm TR

500 / 700 €

101. Jean PASCAUD (1903-1996), dans le goût de

Coiffeuse en bois laqué noir ouvrant à deux tiroirs en façade et un aplat gainé de parchemin décoré, pieds galbés terminés par des sabots en bronze. Usures au bois et au parchemin (abîmé). H. 76 cm L. 100 cm P. 56 cm TR

1 000 / 1 500 €

102. Fauteuil tonneau Art Déco en bois naturel teinté à pieds avant rainurés. Vers 1930. H. 72 cm TR

150 / 200 €

103. Console en fer forgé laqué vert à deux pieds à quadruple enroulement reposant sur des patins plats, bordure du plateau à l'imitation de cordelette, plateau en marbre noir veiné [cassé]. H. 88 cm L. 129 cm P. 28 cm TR

500 / 800 €



99



102



100

101



93



103



96



110



106



113

104. Gilbert POILLERAT (1902-1988), dans le goût de

Grille d'intérieur en fer forgé patiné à décor ajouré d'entrelacs, motifs de femme nue au centre, coquille et oiseaux en partie haute en bronze doré. Elle ouvre à un vantail encadré de deux montants fixes. Petits manques.
H. 105 cm L. 140 cm TR 1 500 / 1 800 €

105. Michel ZADOUNAÏSKY (1903-1983)

Table basse de forme rectangulaire en fer forgé patiné à plateau en marbre noir veiné encastré reposant sur quatre pieds galbés réunis par une entretoise à motif central d'entrelacs. Non signée.
H. 44 cm L. 68 cm P. 40 cm TR 600 / 800 €

106. Francisque CHALEYSSIN (1872-1951)

Importante table à rallonges en chêne patiné et « arraché » à plateau rectangulaire reposant sur quatre pieds droits réunis par deux entretoises cylindriques rainurées.
H. 75 cm L. 220 cm (avec allonges) P. 100 cm TR 1 500 / 2 000 €

107. Maxime OLD (1910-1991), dans le goût de

Table de salon en chêne cèrusé et patiné à plateau rond encastré dans quatre pieds fuselés en équerre.
H. 44 cm D. 84 cm TR 200 / 400 €

108. École de PARIS vers 1950

Série de trois tables gigognes en chêne clair à quatre pieds fuseaux réunis par des croisillons.
H. 53 cm L. 66 cm P. 37 cm (Grande) TR 300 / 400 €

109. Louis MARX (1896-1982) et René DROUET (1899-1993), attribué à

Table basse ronde en bois teinté acajou à trois pieds fuseaux et plateau encastré en verre gravé à décor de Diane chasseresse dans les tons de noir sur fond vert opalin. Bois état d'usage.
H. 54 cm D. 93 cm (Petits accidents) TR 1 000 / 1 500 €

110. Série de cinq appliques en fer forgé laqué noir à décor de feuillages et fonds en forme de violon en verre églomisé à décor de personnages du XVIIIème. Années 1950-60. Piqûres aux verres.

H. 28 cm L. 29 cm TR 300 / 400 €

111. René DROUET (1899-1993)

Table basse ronde à triple piétement en fer forgé doré entrelacé en partie médiane et terminé par des anneaux en bordure, plateau encastré en verre églomisé à décor floral néo-classique et partie transparente au milieu. Ce modèle est également parfois attribué à René Prou (1889-1947).
H. 46 cm D. 60 cm TR 500 / 600 €

112. Table basse de forme rectangulaire en fer forgé à patine dorée à quatre pieds ajourés à décor néo-classique de cercles ajourés, plateau en opaline noire.

H. 40 cm L. 76 cm P. 45 cm TR 500 / 700 €

113. Roger FERAUD (1890-1964) dit GEO

Porte-manteau modèle « Astrolabes » en métal laqué noir à six boules ajourées dorées. H. 160 cm TR 400 / 800 €



111



109



104



105



112



118

118. André SORNAY (1902-2000)

Table à système à plateau rond en bois plaqué et piètement à trois panneaux trapézoïdaux en bois laqué noir encastrés en triangle. Un système coulissant axé sur un fût central permet de passer de la position basse de salon à la position haute pour dîner. Eclats et manques de placage sur la bordure du plateau.

H. 75 cm D. 105 cm (haute) 55 cm (basse) TR 6 000/ 12 000 €

Bibliographie : *Modèle similaire répertorié page 72 dans Sornay par T. Roche Éd. Beaulieu 2002.*



118

114. André SORNAY (1902-2000)

Coiffeuse en bois clair clouté à piètement trapézoïdal garni de deux tiroirs surmontée d'une glace (accidentée) de forme rectangulaire élargie.

H. 177 cm L. 70 cm. TR 300 / 400 €

115. André SORNAY (1902-2000), Ateliers

Importante table à rallonges en bouleau verni à plateau rectangulaire reposant sur quatre pieds fuselés.

H. 74 cm L. 160 cm (220 cm avec rallonges) P. 80 cm TR 1 500 / 1 800 €

116. André SORNAY (1902-2000)

Fauteuil de repos en bois clair à pieds traineaux et larges accoudoirs, tapisserie d'époque. Etat d'usage.

H. 72 cm L. 84 cm TR 300 / 400 €

117. SORNAY Établissements

Mobilier de chambre en hêtre (système à tiges) comprenant :

Un bureau rectangulaire à plateau en mélaminé blanc.

H. 75 cm L. 120 cm P. 86 cm

Deux chaises à quatre pieds droits.

Une chaise à assise en surplomb.

Marquées de leurs étiquettes. TR 500 / 1 000 €

119. Pierre GUARICHE (1926-1995)

Ensemble de quatre tablettes basses carrées formant une grande table basse, piètement en métal laqué noir, deux plateaux en mélaminé noir et deux plateaux en mélaminé blanc. Usures, petit éclat recollé au coin. Édition Steiner.

H. 35 cm L. 39,5/39,5 cm (par tablette) TR 500 / 600 €

120. Pierre GUARICHE (1926-1995)

Série de six chaises à structure en métal laqué noir et garniture en cuir marron. Usures au cuir. H. 80 cm TR 400 / 600 €

121. Pierre PAULIN (1927-2009)

Bureau rectangulaire modèle « CM 141 » à caissons à deux tiroirs en frêne teinté, plateau en mélaminé noir et piètement en métal laqué noir. Etat d'usage, rayures. H. 73 cm L. 130 cm P. 60 cm TR 400 / 500 €

122. René Jean CAILLETTE (1919-2004)

Série de six chaises modèle « Cœur » en bois clair et garniture en tissu bordeaux. Usures et accidents, manque une vis.

H. 87 cm TR 500 / 800 €

123. École MODERNISTE

Banc en frêne à longue assise reposant sur trois carrés ajourés faisant office de piètement et réunis par une entretoise.

H. 47 cm L. 170 cm P. 44 cm TR 200 / 300 €



115



116



120



122



119



121



117



132



138



138

124. VIBO

Fauteuil en bois courbé et cuir brun (non d'origine).
H. 85 cm L. 70 cm. Garniture rapportée TR 300 / 500 €

125. Niels Otto MOLLER (1920-1982)

Ensemble de salle à manger en teck comprenant cinq chaises modèle 75 à dossier courbé et assises en cannage et une table ronde à quatre pieds fuselés.
Table H. 74 cm D. 110 cm; Chaise H. 80 cm TR 500 / 600 €

126. COMME CHEZ VOUS

Paire de fauteuils de repos modèle « Zen » en teck, à dossiers écussons et larges accoudoirs. Marqués au fer en dessous.
H. 76 cm P. 75 cm TR 1 500 / 1 800 €

127. John MORTENSEN (né en 1949) pour ROSENGAARDEN

Table de conférence extensible en teck à piétement central cruciforme, éditée par Heltborg Mobler. Manquent les allonges. Modèle également attribué à Arne Vodder. H. 72 cm D. 130 cm TR 400 / 600 €

128. École ITALIENNE

Meuble d'archiviste en noyer teinté acajou à caisson central ouvrant à six tiroirs encastrés dans un montage à pieds compas et surmonté d'une étagère en angle. H. 107 cm L. 110 cm P. 50 cm TR 600 / 700 €

129. Pierre PAULIN (1927-2009)

Panneau rectangulaire en laque polychrome à décor de paysage sous-marin. Signé. H. 62 cm L. 89 cm TR 200 / 300 €

130. ANNÉES 1960

Table basse à piétement en croix en bois teinté et plateau ovale en marbre beige veiné. H. 43 cm L. 120 cm P. 48 cm TR 200 / 300 €

131. Proserpio FRATELLI (XX^e siècle)

Bureau scriban en acajou et palissandre à quatre montants terminés par des boules et abattant à coulisse.
H. 88 cm L. 80 cm P. 62 cm TR 600 / 800 €

132. Bengt RUDA (1918-1999)

Ensemble de trois fauteuils de la série Triva en bois laqué noir et pastilles de laiton. Deux fauteuils bas et un fauteuil de repos. Usures à la laque, tapisserie d'origine usagée.
Fauteuil haut H. 105 cm Fauteuil bas H. 82 cm TR 1 500 / 1 800 €

133. ANNÉES 1980

Série de quatre chaises à piétement en fils de métal chromé entrecroisé et assises en bois thermoformé. Usures à la patine du bois.
H. 80 cm TR 300 / 400 €

134. Finn JUHL (1912-1989)

Bureau série « Diplomate » en palissandre de rio ouvrant à deux caissons suspendus à deux tiroirs garnis de poignées en aluminium. Petites rayures sur le plateau. Estampille de l'éditeur France and Son.
H. 72 cm L. 190 cm P. 95 cm TR 2 000 / 4 000 €

135. Charlotte PERRIAND (1903-1999), attribué à

Banc en bois naturel à trois lattes débordantes sur double piétement droit.
H. 43 cm L. 178 cm P. 38 cm TR 400 / 600 €
Provenance : Appartement des Arcs.

136. Charlotte PERRIAND (1903-1999), attribué à

Tabouret en bois naturel de forme carré à quatre pieds droits.
H. 45 cm L. 28/28 cm TR 400 / 600 €
Provenance : Appartement des Arcs.

137. Charlotte PERRIAND (1903-1999)

Table rectangulaire à deux montants et entretoise en partie haute en orme massif pour l'aménagement de la station des Arcs.
H. 71 cm L. 150 cm P. 68 cm TR 800 / 1 200 €

138. J. T. KALMAR

Paire de suspensions de forme cubique en rectangles de verre dépoli.
H. 34 cm L. 25/25 cm TR 800 / 1 200 €

139. Peter Lovig NIELSEN (1915-1998)

Bureau en teck à plateau débordant en L avec d'un côté trois tiroirs à l'avant et partie écriture en retrait, piétements triangulaires.
H. 73 cm L. 136 cm P. 78 cm TR 1 200 / 1 500 €

140. Travail scandinave

Grande enfilade en teck ouvrant à quatre tiroirs en partie centrale encadrés de deux portes de part et d'autre, pieds compas.
H. 77 cm L. 248 cm P. 43 cm (Traces d'eau sur le plateau et légères usures. TR 300 / 400 €

141. Scandinavie

Paire de chaises basses à barreaux en chêne noirci. Années 1960-70.
H. 74 cm TR 400 / 600 €

142. Christian HVIDT et Olga MOLGAARD-NIELSEN

Bureau de forme rectangulaire en chêne teinté ouvrant à trois tiroirs en partie gauche et un caisson en partie droite, reposants sur un double piétement en U. Vers 1960.
H. 72 cm L. 150 cm P. 82 cm TR 1 500 / 3 000 €



126



131



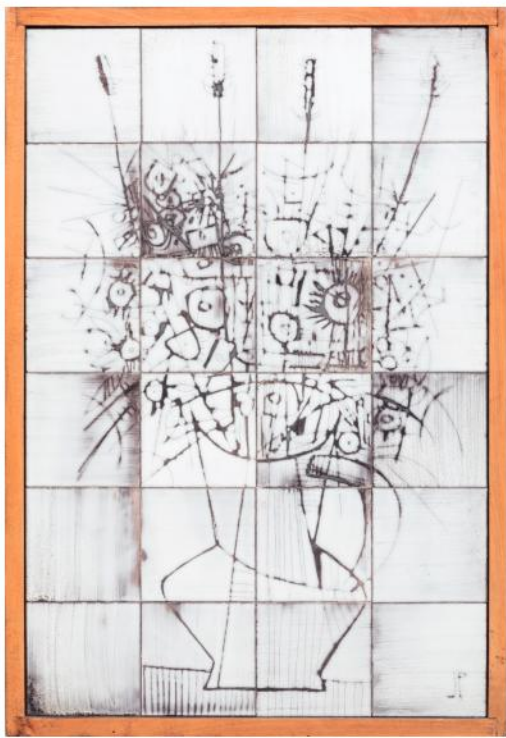
134



139



142



145

143. Le CORBUSIER (1887-1965)

Meuble passe-plat en bois stratifié blanc et acajou, ouvrant à quatre portes coulissantes des deux côtés. Exécuté avec Pierre Guariche pour l'unité d'habitation de Firminy. Parties restaurées.
H. 132 cm L. 184 cm P. 55 cm TR 3 000 / 5 000 €

144. Scandinavie

Table basse de forme rectangulaire à bords arrondis en placage de bois clair, reposant sur un piétement en bois laqué avec tablette à barreaux en entretoise. H. 45 cm L. 135 cm P. 50 cm TR 200 / 300 €

145. Jacques POUCHAIN (1925-2015)

Panneau décoratif en carreaux de céramique à décor d'un bouquet de fleurs dans un pot sur fond blanc gris. Encadré. Signé.
H. 98 cm L. 66 cm TR 700 / 800 €

146. Paire d'appliques orientables en métal patiné bronze en forme de lame courbée sur base en retrait. H. 28 cm L. 23 cm TR 400 / 600 €

147. Lampe d'ambiance à piétement double en métal brossé sur socle en palissandre, abat-jour de forme convexe. Éclats au palissandre.
H. 84 cm TR 450 / 500 €



148. Scandinavie

Enfilade en teck à deux abatants, une porte et quatre tiroirs en façade et reposant un double piétement en métal chromé, plateau en marbre blanc veiné. H. 94 cm L. 250 cm P. 50 cm TR 300 / 400 €

149. PEILL et PUTZLER

Suspension cylindrique en verre doré et opaline blanche.
H. 28 cm D. 20 cm TR 300 / 600 €

150. Kristian Solmer VEDEL (1923-2003)

Paire de fauteuils cubiques en teck garnis de skaï noir. Tablette amovible pouvant être placées entre les deux sièges. Étiquettes en dessous Made in Denmark by Fritz Hansen, design Kristian Vedel.
H. 67 cm L. 210 cm avec tablette. TR 1 000 / 1 500 €

151. Maria PERGAY (Née en 1930)

Table basse de forme rectangulaire en acier inoxydable satiné dite « Droite ». Modèle édité par Design steel. Traces de rayures.
H. 35 cm L. 120 cm P. 60 cm TR 700 / 1 000 €

152. MAISON CHARLES

Pied de lampe modèle « Feuille d'eau » en bronze doré à décor de feuilles au naturel. Modèle de Chrystiane Charles (1927-2013). Signé.
H. 79 cm TR 2 500 / 3 500 €

153. Ilmari TAPIOVAARA (1914-1999)

Rocking-chair en bois laqué blanc (relaqué) à dossier ajouré à barreaux.
H. 88 cm TR 200 / 300 €

154. Giancarlo PIRETTI (né en 1940)

Banc double en plastique beige à piétement en aluminium, modèle « Anonima ».
H. 75 cm L. 113 cm TR 200 / 300 €

155. Giancarlo PIRETTI (né en 1940)

Banc double en plastique rouge à piétement en aluminium, modèle « Anonima ».
H. 75 cm L. 113 cm TR 200 / 300 €

156. CATTELAN

Paire de chaises en cuir rouge à dossier triangulaire sur piétement effilé en métal laqué blanc. Marquées Cattelan Italia.
H. 83 cm TR 80 / 100 €



143



147

146



157. Eero SAARINEN (1910-1961)

Table de salle à manger ronde modèle « Tulip » à piétement central en fonte d'aluminium laquée blanc (usures et taches) et plateau en mélaminé blanc (petits éclats sur les côtés et taches). Marquée en dessous. H. 73 cm D. 120 cm. TR 400 / 600 €

Bibliographie : Modèle répertorié dans Knoll au Musée, Arts décoratifs 1972.

158. Richard SCHULTZ (né en 1926)

Table rectangulaire modèle « Leisure » en aluminium laqué blanc et plateau orange. Editée par Knoll à partir de 1966. Laque usée et rayée, cassée dans un coin.

H. 76 cm L. 154 cm P. 95 cm TR 400 / 600 €

Bibliographie : Modèle répertorié dans Knoll au Musée, Arts décoratifs 1972.

159. Paire de bouts de canapés à base conique en métal brossé soutenant

par une tige un plateau rond en verre dépoli. H. 60 cm D. 40 cm TR 80 / 120 €

160. Paire de pieds de lampadaires en bronze à patine doré, fût central reposant sur un socle carré à effet de martelage. Travail de décoration.

H. 160 cm TR 1 200 / 1 500 €

161. MAISON JANSEN, attribué à

Table de chevet à structure en laiton doré à l'imitation du bambou et garniture en cuir noir. Usures et rayures.

H. 59,5 cm L. 35 cm P. 30 cm TR 300 / 600 €

162. ITALIE vers 1970

Paire d'appliches en métal doré à deux lumières à motif d'épis de blé. H. 56 cm L. 50 cm TR 300 / 400 €

163. ITALIE, vers 1970

Lustre à dix lumières en métal doré à motif d'épis de blé. H. 100 cm D. 86 cm TR 600 / 700 €

164. MAISON BAGUÈS

Table basse rectangulaire à piétement en acier brossé en croix et supports et pieds en bronze doré figurant mains et pieds. Plateau encastré en altuglas. H. 45 cm L. 115 cm P. 60 cm TR 3 000 / 3 500 €

165. MAISON BAGUÈS

Paire d'appliches à deux bras de lumière en métal doré torsadé et pendeloques en verre à décor de feuillages verts. H. 50 cm L. 35 cm TR 1 000 / 1 200 €

166. BAGUÈS, dans le goût de .

APPLIQUE en fer doré à une branche à décor de feuillages. H. 32 cm. TR 60 / 100 €

167. MAISON RAMSAY

Table basse ronde en fer forgé doré à cinq pieds galbés et plateau en verre. H. 45 cm D. 74 cm TR 600 / 800 €

168. MAISON CHARLES, dans le goût de la

Pied de lampe en bronze doré à décor de feuilles sur socle carré. H. 56 cm TR 300 / 500 €

169. MAISON RAMSAY, attribué à

Table basse de salon à piétement en fer forgé doré à quatre pieds galbés et entretoise terminée par une boule, plateau en marbre vert veiné. H. 64 cm L. 66 cm P. 44 cm TR 400 / 600 €



165
- 17 -

164
SAMEDI 31 OCTOBRE 2020



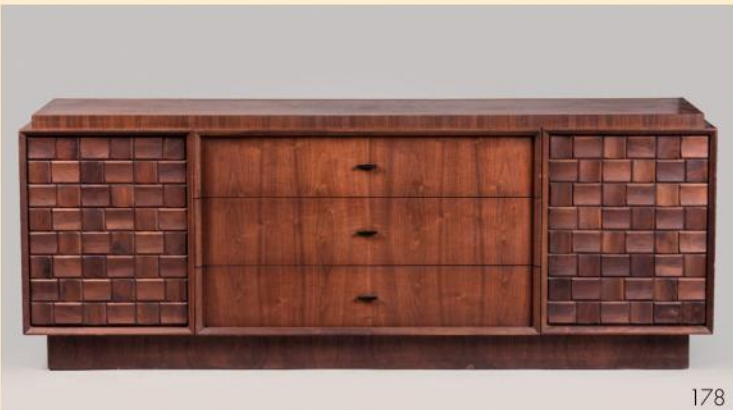
179



176



177



178

170. MAISON CHARLES, dans le goût de la

Lampadaire à fût en plexiglas et décor de feuilles en laiton doré.
H. 150 cm TR 300 / 500 €

171. **Table basse** de forme rectangulaire de style néo-classique en métal patiné gris à quatre pieds fuselés et rainurés et motifs stylisés en bordure, plateau en marbre blanc.
H. 48 cm L. 100 cm P. 46 cm TR 300 / 400 €

172. **MAISON CHARLES**
Pied de lampe en métal argenté de style néo-classique avec boule ovale en pierre dure jaune. Signée. H. 38 cm TR 400 / 500 €

173. **JANSEN, dans le goût de**
Table basse de forme carrée en bois laqué brun foncé à quatre pieds fuselés réunis par des tiges en métal argenté en croisillon. Usures à la laque. H. 46 cm L. 85/85 cm TR 200 / 300 €

174. **Henri FERNANDEZ (né en 1946)**
Table basse « Scarabée » en laiton soudé et yeux en pierre. En pierres dures vertes. Vers 1980 H. 25 cm L. 90 cm TR 1 200 / 1 400 €

175. **Henri FERNANDEZ (né en 1946), attribué à**
Lampe Tournesol en laiton et bronze sur socle cylindrique. Usures.
H. 160 cm . TR 1 500 / 1 800 €

176. **Lane ALTAVISTA, Virginie**
Miroir rectangulaire de style « Brutaliste » à encadrement en palissandre à décor central en haut relief de motifs géométriques.
H. 90 cm L. 160 cm TR 600 / 700 €

177. **Lane ALTAVISTA, Virginie**
Table de salle à manger « Brutaliste » de forme rectangulaire à quatre pieds droits à décor en haut relief de motifs géométriques sur le pourtour et les côtés des pieds. Etiquette en dessous. Etat d'usage.
H. 74 cm L. 160 cm P. 104 cm (L. 255 cm avec rallonges) TR 2 000 / 2 500 €

178. **Paul LASZLO (1900-1993)**
Enfilade en chêne teinté ouvrant à trois tiroirs encadrés par deux panneaux à décor en haut relief de motifs géométriques. Edition Brown Saltman vers 1960. H. 77 cm L. 200 cm P. 52 cm TR 1 800 / 2 200 €

179. **École AMÉRICAINE**
Série de six chaises en bois clair à hauts dossiers trapézoïdaux à panneau central en cannage. H. 115 cm TR 1 200 / 1 400 €

180. **Willy RIZZO (1923-2013), dans le goût de**
Table basse « Escalier » de forme carrée à structure en acier chromé et garniture en mélaminé noir, partie amovible à poser sur le plateau.
H. 38 cm L. 87/87 cm TR 450 / 650 €

181. **Pierre CASENOVE (né en 1943)**
Centre de table en bronze doré et cône en verre encastré. Signé et daté 99. H. 44 cm D. 24 cm TR 200 / 400 €

182. **Paire de lampes de chevet** à pieds boules en verre noir jaspé blanc (Murano), abat-jour cylindriques blancs.
H. 31 cm hors tout. TR 150 / 250 €

183. **Georges NELSON (1909-1986)**
Bureau plat modèle « Action office » à double piétement en T en fonte d'aluminium brossé et plateau en bois clair (chêne), ouvrant à un tiroir à casiers et caisson en fond. Edité par Herman Miller à partir de 1965. Etat d'usage. H. 72 cm L. 215 cm P. 106 cm TR 500 / 800 €

184. **Ora ITO (né en 1977)**
Lampe modèle « One line » en aluminium laqué blanc. Edition Artemide. Marquée. H. 41 cm L. 64 cm TR 200 / 300 €

185. **Grand bureau plat** de forme rectangulaire à plateau en bois exotique et encadrement faisant office de piétement en ébène. Il ouvre à deux tiroirs en façade.
H. 75 cm L. 180 cm P. 90 cm TR 2 000 / 2 500 €

186. **Lampe à poser** en métal chromé à tube cylindrique orientable sur socle arrondi.
H. 41 cm TR 150 / 200 €

187. **Romeo REGA (1928-2013), dans le goût de**
Lampe de table à piétement architecturé en chrome et laiton, abat-jour conique en opaline blanche. H. 70 cm D. 39 cm TR 250 / 350 €

188. **Romeo REGA (1928-2013), attribué à**
Lampe de table à piétement architecturé en métal chromé.
H. 54 cm L. 40 cm P. 25 cm TR 150 / 300 €

189. **Danemark**
Lampe de table en métal laqué rouge et métal chromé à large chapeau conique.
H. 60 cm D. 40 cm TR 200 / 300 €



183

190. Florence KNOLL (née en 1917)

Enfilade de forme rectangulaire en palissandre ouvrant par deux portes coulissantes à tirettes en cuir noir et reposant sur quatre pieds en métal chromé. H. 75 cm L. 120 cm P. 45 cm TR 700 / 1 000 €

191. PARSCOT

Paire de spots cylindriques en métal laqué noir. Marquées de l'étiquette. Modèle attribué à René-Jean Caillette. H. 30 cm TR 150 / 300 €

192. STILNOVO

Paire d'appliques à structure en métal laqué noir et laiton, coupe conique en opaline blanche. H. 34 cm D. 26 cm TR 400 / 600 €

193. STILNOVO

Lustre « Spoutnik » en laiton et métal laqué à huit coupelles rouges, noires et jaunes. Manque le cache-belière. H. 58 cm TR 400 / 600 €

194. Ray (1907-1958) et Charles (1912-1988) EAMES

Série de quatre chaises modèle « La Fonda » à coque en fibre de verre sur piétement en croix en fonte d'aluminium laqué blanc. Étiquette Herman Miller. H. 82 cm TR 400 / 600 €
Bibliographie : Modèle similaire répertorié page 388 dans 1000 chaises, Éd. Taschen 1997

195. BOLIER.

Paire de tables d'appoint rondes à plateau en acajou verni et piétement ajouré en métal patiné mordoré. Collection Decca Home. Marquées sur plaquette. H. 55 cm D. 60 cm. Sauts de dorure sur les pieds. TR 300 / 500 €

196. Scandinavie

Paire de tables gigognes en teck de forme cubique à pieds droits réunis sur les côtés. Petites usures. H. 48 cm L. 51 cm P. 36 cm (grande) TR 100 / 200 €

197. Giuffredo REGGIANI (né en 1929)

Lampadaire à fût en métal chromé terminé par trois coupelles sphériques sur montants courbés et reposant sur un socle rond en marbre beige veiné. H. 225 cm TR 500 / 800 €



200



185

198. Gilbert VALENTIN (1928-2001)

Vase de forme bombée à col droit en céramique dans les tons blanc cassé. Signé G. Valentin / Les archanges / Vallauris. H. 27 cm TR 400 / 500 €

199. Ray (1912-1988) et Charles (1907-1978) EAMES

Paire de rocking-chairs à coque en fibre de verre de couleur beige sur piétement en tiges métalliques entrecroisées et bascules à deux lames en bois courbé. Assise percée pour la fixation. Estampillé Herman Miller Mobilier international. H. 67 cm TR 1 200 / 1 500 €

200. SAPORITI

Paire de fauteuils de repos à piétement en lame de métal chromé et bois exotique, garniture de tissu gris à coussin rose. Garnitures tachées, traces de rouille sur les pieds. Marqués d'une étiquette Saporiti Besnate (Italia). H. 70 cm L. 82 cm P. 90 cm TR 800 / 1 200 €



190

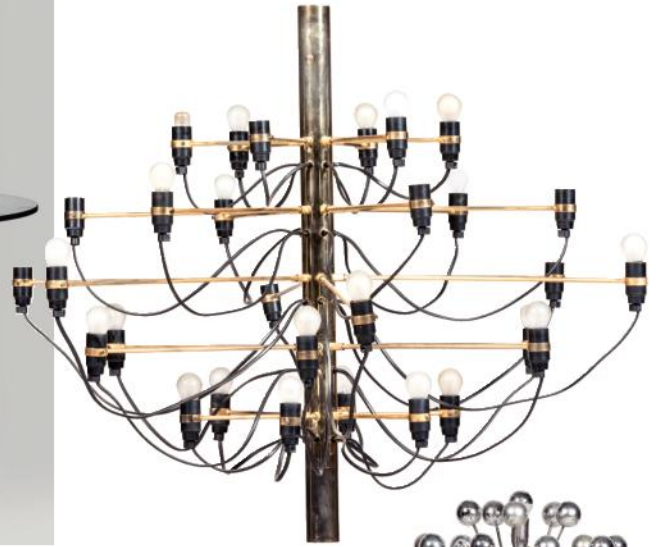


199

- 201. MAZZEGA éditeur**
Lampadaire à fût central en métal chromé à trois tiges et coupelle en escalier en verre opalin. H. 135 cm. Petites piqures. TR 450 / 650 €
- 202. Maija Liisa KOMULAINEN (XX^e siècle)**
Paire d'APPLIQUES en métal, modèle "Fugue". Vers 1973. 200 / 300 €
- 203. MAZZEGA (Murano), attribué à**
Lustre à monture en chrome et trois boules en verre blanc à filaments ocres. On y joint deux appliques assorties. H. 83 cm TR 300 / 400 €
- 204. Gino SARFATTI (1912-1985)**
Lustre modèle 2097/50 en métal doré constitué d'un fût central supportant des bras de lumières. Edition Arteluce. H. 107 cm D. 90 cm TR 900 / 1 500 €
- 205. Norman FOSTER (né en 1935)**
Table de réunion ovale modèle « Nomos » à structure en acier chromé et plateau en dalle de verre. Editée par Tecno à partir de 1986. Marquée Tecno. H. 80 cm L. 115/220 cm TR 800 / 1 200 €
Bibliographie : Modèle similaire répertorié page 233 dans Le design du meuble, Éd. Taschen 1989.
- 206. TARGETTI**
Lampadaire de parquet en métal chromé à large boule demi-sphérique éclairante. H. 140 cm D. 28 cm TR 400 / 800 €
- 207. Norman FOSTER (né en 1935)**
Table rectangulaire modèle « Nomos » à structure en acier chromé et plateau en dalle de verre. Editée par Tecno à partir de 1986. Marquée Tecno. H. 80 cm L. 100/220 cm TR 800 / 1 200 €
Bibliographie : Modèle similaire répertorié page 233 dans Le design du meuble, Éd. Taschen 1989.
- 208. Lampe orientable** modèle « Tolomeo micro » en métal chromé. Edition Artemide. Marquée. H. 65 cm TR 100 / 150 €
- 209. STILUX**
Lampe de table de forme cylindrique à double coque en perspex blanc et fumé violet sur socle rond en métal laqué noir. H. 22 cm TR 600 / 800 €
- 210. Norman FOSTER (né en 1935)**
Table rectangulaire modèle « Nomos » à structure en acier chromé et plateau en dalle de verre. Editée par Tecno à partir de 1986. Marquée Tecno. H. 80 cm L. 100/220 cm TR 800 / 1 200 €
Bibliographie : Modèle similaire répertorié page 233 dans Le design du meuble, Éd. Taschen 1989.
- 211. Lampadaire** en métal laqué beige et plastique marron à deux spots orientables et réglables sur tige centrale en laiton. Usures. H. 148 cm TR 150 / 200 €
- 212. Norman FOSTER (né en 1935)**
Table rectangulaire modèle « Nomos » à structure en acier chromé et plateau en dalle de verre. Editée par Tecno à partir de 1986. Marquée Tecno. H. 80 cm L. 160 cm TR 400 / 600 €
Bibliographie : Modèle similaire répertorié page 233 dans Le design du meuble, Éd. Taschen 1989.
- 213. MAISON BARBIER**
Pied de lampe en métal brossé à décor central de boule sur base rectangulaire. H. 50 cm TR 300 / 400 €
- 214. Norman FOSTER (né en 1935)**
Table rectangulaire modèle « Nomos » à structure en acier chromé et plateau en dalle de verre. Editée par Tecno à partir de 1986. Marquée Tecno. H. 80 cm L. 160 cm TR 400 / 600 €
Bibliographie : Modèle similaire répertorié page 233 dans Le design du meuble, Éd. Taschen 1989.
- 215. Maison Serge LESAGE**
Tapis rectangulaire en viscose modèle « Hampton vert jade ». Marqué sur le bolduc. Usures en bordure et petites taches. L. 170/240 cm TR 400 / 600 €
- 216. Rolf FASCHIAN (XX^e-XXI^e siècle)**
Lampe d'ambiance à piétement en métal chromé et doré à trois cubes superposés séparés par des boules en laiton. H. 115 cm TR 200 / 400 €
- 217. Norman FOSTER (né en 1935)**
Table rectangulaire modèle « Nomos » à structure en acier chromé et plateau en dalle de verre. Editée par Tecno à partir de 1986. Marquée Tecno. H. 80 cm L. 160/140 cm TR 500 / 800 €
Bibliographie : Modèle similaire répertorié page 233 dans Le design du meuble, Éd. Taschen 1989.
- 218. Harvey GUZZINI (XX^e-XXI^e siècle)**
Paire de lampes modèle « Olympe » en métal laqué blanc et abat-jour demi-sphérique en perspex blanc. H. 32 cm TR 200 / 300 €
- 219. Norman FOSTER (né en 1935)**
Table rectangulaire modèle « Nomos » à structure en acier chromé et plateau en dalle de verre. Editée par Tecno à partir de 1986. Marquée Tecno. H. 80 cm L. 160 cm TR 400 / 600 €
Bibliographie : Modèle similaire répertorié page 233 dans Le design du meuble, Éd. Taschen 1989.
- 220. Grande console** plaquée de verre légèrement teinté bleu, ouvrant à deux tiroirs en façade, pieds fuselés. Fêle sur un pied. Travail de décoration. H. 77 cm L. 160 cm P. 40 cm TR 400 / 500 €
- 221. Design industriel**
Paire de veilleuses cylindriques en métal perforé enchâssé dans un tube de verre. H. 19 cm D. 13 cm TR 50 / 80 €
- 222. Maison Serge LESAGE**
Tapis rectangulaire en viscose modèle « Hampton bleu de Delphes ». Marqué sur le bolduc. Usures en bordure et petites taches. L. 170/240 cm TR 400 / 600 €
- 223. Lampadaire « Spoutnik »** en métal chromé et boules en plastique argenté. H. 145 cm TR 400 / 500 €
- 224. Norman FOSTER (né en 1935)**
Table rectangulaire modèle « Nomos » à structure en acier chromé et plateau en dalle de verre. Editée par Tecno à partir de 1986. Marquée Tecno. H. 80 cm L. 160 cm TR 400 / 600 €
Bibliographie : Modèle similaire répertorié page 233 dans Le design du meuble, Éd. Taschen 1989.
- 225. Elisabeth GAROUSTE (née en 1949) et Mattia BONETTI (né en 1953)**
Tapis rectangulaire modèle « Rêverie » en laine tuftée. 1991. Edition Sam Laik. Monogrammé. 225/158 cm TR 1 000 / 1 500 €
- 226. Rose-Marie BALTENSWEILER (née en 1927)**
Lampadaire orientable à longue tige en métal chromé pivotant sur un socle avec son abat-jour cylindrique. Usures au métal et traces de rouille. H. 140 cm TR 200 / 300 €
- 227. Norman FOSTER (né en 1935)**
Table rectangulaire modèle « Nomos » à structure en acier chromé et plateau en dalle de verre. Editée par Tecno à partir de 1986. Marquée Tecno. H. 80 cm L. 160 cm TR 400 / 600 €
Bibliographie : Modèle similaire répertorié page 233 dans Le design du meuble, Éd. Taschen 1989.
- 228. Suède**
Psyché lumineuse de forme verticale sur socle en métal laqué blanc. H. 180 cm L. 21 cm TR 100 / 150 €
- 229. Norman FOSTER (né en 1935)**
Table rectangulaire modèle « Nomos » à structure en acier chromé et plateau en dalle de verre. Editée par Tecno à partir de 1986. Marquée Tecno. H. 80 cm L. 160 cm TR 400 / 600 €
Bibliographie : Modèle similaire répertorié page 233 dans Le design du meuble, Éd. Taschen 1989.
- 230. Marc MICOUD (XX^e siècle)**
Console à structure en métal chromé à deux pieds droits fuselés et plexiglas ondulé sur le côté, à trois étagères en verre. Signée et datée 1988. H. 110 cm L. 127 cm P. 45 cm. Éclats. TR 850 / 1 000 €
- 231. Pierre VANDEL (né en 1939)**
Colonne de présentation en plexiglas et verre à quatre montants droits et plateau carré. H. 101 cm L. 29/29 cm TR 300 / 500 €
- 232. Table basse** rectangulaire en plexiglas à plateau débordant et quatre roulettes. H. 32 cm L. 80 cm P. 40 cm TR 80 / 120 €
- 233. Tapis** Rectangulaire dans les tons de rouge. 170/240 cm TR 80 / 100 €
- 234. Lampe d'ambiance** à piétement droit en aluminium et abs blanc, coupelle ovale en opaline blanche dans le goût de Motte. H. 80 cm D. 60 cm. TR 450 / 650 €
- 235. Norman FOSTER (né en 1935)**
Bureau Nomos Édition TECNÒ en verre et métal chromé. 160 x 140 cm. Très petit éclat à un angle. TR 400 / 600 €



205



204



201



225



223



230



235

Lundi 2 novembre à 14h30 - Salle Ravier
TABLEAUX MODERNES & CONTEMPORAINS



8



12



15

1. **Adrien Emmanuel MARIE (1848-1891)**
Deux femmes dans la rue
 Gouache et aquarelle sur papier, signée en bas à droite,
 À vue : 21 x 16 cm OH 100 / 150 €
2. **École FRANÇAISE du XIX^e siècle, en pendant**
Portrait de jeune fille
 Graphite, gouache et aquarelle sur papier, format ovale. Trace de signature. À vue : 33 x 24 cm
Portrait de jeune fille, 1862
 Graphite, gouache et aquarelle sur papier, format ovale. Daté en bas à gauche. À vue : 31 x 21 cm. OH 100 / 150 €
3. **École FRANÇAISE, porte la signature de Johan-Barthold JONGKIND (1819-1891)**
Canal à Bruxelles, 1871
 Aquarelle et fusain sur papier vergé contrecollé sur carton. Signé et daté en bas à gauche.
 22,5 x 32 cm. Insolation. OH 150 / 200 €
4. **École FRANÇAISE, porte la signature de Johan-Barthold JONGKIND (1819-1891)**
Scène de patinage en Hollande
 Aquarelle et fusain sur papier vélin contrecollé sur carton.
 24 x 31,5 cm. OH 150 / 200 €
5. **Attribué à Hermann DELPECH (1865-1918) En pendant :**
Marine
 Gouache sur papier au format ovale.
 À vue : 38 x 46 cm
L'arrivé des pêcheurs
 Gouache sur papier au format ovale.
 À vue : 38 x 46 cm OH 200 / 300 €
6. **Auguste GARDANNE (1840-1890)**
Soldat buvant
 Huile sur toile. Signé en bas à gauche.
 25 x 24 cm. OH 300 / 500 €
7. **Pierre BONNAUD (1865-1930)**
Portrait de femme au chapeau, dos nu, de trois-quarts
 Huile sur toile, signée en bas à gauche.
 55 x 46 cm. OH 300 / 500 €
8. **Pierre BONNAUD (1865-1930),**
Portrait d'homme à la cravache, 1910
 Huile sur toile, signée et datée en haut à droite,
 92 x 73 cm (Accident et restauration) OH 500 / 800 €
9. **Pierre BONNAUD (1865-1930),**
Portrait de femme,
 Huile sur toile, signée en haut à droite
 41 x 33 cm (Manques de la matière picturale) OH 600 / 800 €
10. **Dans le goût d'Adolphe MONTICELLI (1824-1886) En pendant**
Le couple
 Huile sur panneau. 29 x 20 cm.
Méphisphélès
 Huile sur panneau. 29 x 20 cm. OH 200 / 300 €
11. **Théodore LÉVIGNE (1848-1912),**
Marie-Madeleine
 Huile sur toile, signée en bas à droite.
 55 x 46 cm (Accidents) OH 200 / 300 €
12. **Pauline VALLAYER-MOUTET (1873- ?)**
Femme coiffant une jeune fille
 Huile sur toile, signée en bas à gauche.
 152 x 122 cm (Restaurations) OH 2 000 / 3 000 €
13. **Tony TOLLET (1857-1953)**
Portrait de Mme Elisabeth Ancel.
 Huile sur panneau, signée en bas à gauche.
 Format ovale : 62 x 53 cm OH 450 / 700 €
14. **Théodore LEVIGNE (1848-1912)**
Madeleine
 Huile sur toile, signée en bas à droite.
 55 x 46 cm (Repeints, rentoilage) OH 200 / 300 €
15. **Delphin ENJOLRAS (1857-1945)**
L'heure du coucher
 Pastel sur papier, signé en bas à gauche
 À vue : 54 x 36 cm OH 4 000 / 6 000 €
16. **Louis FORTUNEY (1875-1951)**
Poste restante
 Pastel sur papier, signé et titré en bas à droite.
 À vue : 50 x 32 cm OH 150 / 300 €
17. **Louis FORTUNEY (1875-1951)**
Homme au chapeau
 Pastel sur papier, signé en bas à gauche,
 À vue : 31 x 22 cm OH 100 / 200 €
18. **Félix VALLOTTON (1865-1925)**
Les raseurs
 Lithographie sur papier, signée en bas à droite,
 À vue : 36 x 25 cm OH 300 / 500 €
19. **Louis Hilaire CARRAND (1821-1899)**
Paysage animé
 Huile sur toile, signée en bas à gauche.
 33 x 25 cm OH 300 / 500 €
20. **David GIRIN (1848-1917)**
Coucher de soleil le soir au port
 Huile sur carton, signée en bas à gauche.
 47 x 40 cm OH 600 / 800 €



25



20



29

21. David GIRIN (1848-1917)

Vue de port

Huile sur carton, signée en bas à gauche,
39 x 48 cm OH

400 / 600 €

22. François-Auguste RAVIER (1814-1895),

Paysage à la rivière

Mine de plomb, aquarelle et gouache sur papier, signée en bas à gauche.

À vue : 18 x 12 cm OH

150 / 300 €

23. Émile NOIROT (1853-1924)

Lac de Montagne, 1906

Huile sur toile collée sur carton signée et datée en bas à droite.

36,5 x 51 cm (Restaurations) OH

1 200 / 1 500 €

24. Émile NOIROT (1853-1924)

Vachère et son troupeau en lisière de bois, 1898

Huile sur toile, signée et datée en bas à droite.

73 x 92 cm. Rentoilage. OH

2 000 / 3 000 €

25. Adolphe APPIAN (1818-1898)

Voiliers près de la jetée,

Huile sur toile, signée en bas à gauche

34 x 64 cm (Accident/restauration) OH

800 / 1 500 €

26. Adolphe APPIAN (1818-1898)

Pêcheur dans sa barque aux Martigues

Huile sur toile, signée en bas à droite, contresignée et située au dos.

33 x 54 cm. OH

1 500 / 2 000 €

27. Adolphe APPIAN (1818-1898)

Barque de pêcheur près du village en Méditerranée

Huile sur toile, signée en bas à gauche

36 x 64,5 cm (Légères restaurations en périphérie) OH

1 500 / 2 000 €

28. Joanny ARLIN (1830-1906)

Paysage animé

Huile sur toile, trace de signature en bas à gauche

38 x 65 cm (Rentoilage) OH

120 / 150 €

29. Adolphe APPIAN (1818-1898)

Vagues sur les rochers

Huile sur toile, signée en bas à droite

34 x 60 cm OH

800 / 1 500 €



21



24



23



26



27



31

30. **Pierre-Emmanuel DAMOYE**
Paysage à l'entrée du village
 Huile sur toile signée en bas à droite.
 81 x 57 cm OH

300 / 500 €

31. **École FRANÇAISE du XIX^e, dans l'entourage de Constant TROYON (1810-1865)**
Deux vaches près des arbres au bord de l'eau
 Huile sur panneau, signature apocryphe en bas à droite.
 82 x 63 cm (Fentes et restaurations) OH

700 / 800 €

32. **Aristide LEFORT (XIX^e siècle)**
Paysage aux rochers
 Huile sur toile, signée en bas à gauche.
 64 x 95 cm (Légers enfoncements) OH

300 / 500 €

33. **Charles Jean Auguste ESCUDIER (1848-1923)**
La vendeuse de volailles, 1893
 Huile sur toile, signée, datée et située « Niort » en bas à droite
 46 x 33 cm OH

600 / 800 €

34. **Ernest Victor HAREUX (1847-1909)**
Paysage au bateau sur lac de montagne
 Huile sur toile, signée en bas à droite
 36 x 60 cm OH

300 / 500 €

35. **Maxime BOULARD DE VILLENEUVE (1884-1971)**
Baigneuses près d'un étang
 Huile sur toile, signée en bas à droite
 73 x 92 cm OH

200 / 300 €

36. **Julien DUPRÉ (1851-1910)**
Retour du troupeau
 Huile sur toile, signée en bas à droite
 38 x 46 cm OH

3 000 / 5 000 €



30



36

37. **Léonce PELLETIER (1869-1950)**
Lavandières au bord de l'eau, 1936
 Huile sur toile à vue ovale signée et datée à droite vers le bas.
 53 x 63 cm. OH

250 / 350 €

38. **Jacques MARTIN (1844-1919)**
Carriole sur la route
 Huile sur panneau, signée en bas à droite
 29 x 22 cm OH

150 / 200 €

39. **Jacques MARTIN (1844-1919)**
Fleurs jaunes dans un vase bleu
 Huile sur toile, signée en haut à gauche,
 54 x 46 cm OH

600 / 800 €

40. **Louis Claude PAVIOT (1872-1943) En pendant**
Composition florale
 Huile sur toile collée sur carton, signée en bas à droite,
 115 x 33 cm
Composition florale,
 Huile sur toile collée sur carton
 115 x 33 cm OH

300 / 400 €

41. **GUICHARD (École LYONNAISE fin XIX^e)**
Composition au vase de roses et sabre
 Huile sur toile, signée en bas à droite
 70 x 50 cm. Restaurations. OH

300 / 400 €

42. **Pierre COMBET-DESCOMBES (1885-1966)**
Femme en robe noire allongée sur le divan jaune
 Pastel sur papier brun, Signé en bas à gauche,
 19,5 x 16,5 cm OH

80 / 120 €

43. **Pierre CALES (1870-1961)**
Chapelle au Sommet
 Huile sur panneau, Signée en bas à droite
 38 x 46 cm OH

400 / 600 €

44. **Pierre COMBET-DESCOMBES (1885-1966)**
Femme en buste nu, bras levés
 Fusain sur papier beige, signé en haut à gauche,
 A vue : 36,5 x 26 cm (Taches et insulations) OH

100 / 200 €

45. **Pierre COMBET-DESCOMBES (1885-1966)**
Bouquet de fleurs
 Pastel sur papier, signé en haut à gauche,
 A vue : 44 x 37 cm OH

200 / 300 €

46. **Pierre COMBET-DESCOMBES (1885-1966)**
Allégorie du Printemps sur fond de Saône
 Dessin au fusain sur papier vergé, Signé en bas à gauche,
 Intitulé au dos « Esquisse pour la décoration murale d'un collège technique de jeunes filles »,
 A vue : 18 x 35 cm (Pliure) OH

200 / 400 €

47. **RICARD (Fin XIX^e -début XX^e)**
Ferme au bord de l'eau
 Huile sur panneau, signée en bas à gauche.
 27 x 35 cm. OH

150 / 200 €

48. **Adrien BAS (1884-1925)**
Paysage à la rivière
 Huile sur toile collé sur carton, signée en bas à gauche,
 27 x 22 cm OH

150 / 200 €

33

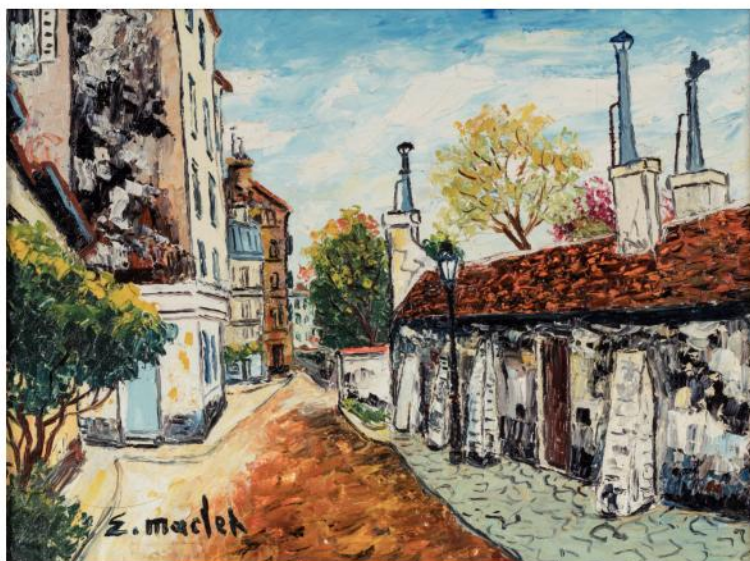
49. **Antoine CHARTRES (1903-1968),**
Quai de Saône à Collonges
 Huile sur toile, signée en bas à droite,
 50 x 61 cm OH 300 / 500 €
50. **MICLAUD ?, École LYONNAISE du XX^e siècle,**
Quai de Saône sous la brume
 Huile sur toile, signée en bas à droite,
 47 x 55 cm OH 200 / 300 €
51. **Albert ANKER (1831-1910),**
Le fumeur de pipe
 Fusain sur papier gris collé en plein, signé en bas à droite,
 Certifié par Elisabeth Oser en bas au centre,
 42 x 28 cm OH 1 800 / 2 200 €
52. **Kathe Neumann MÜNZER (1877-1959)**
Nature-Morte au bouquet
 Huile sur toile, signée en bas à gauche,
 67 x 56 cm OH 800 / 1 200 €



51

53. **Albert ANDRÉ (1869-1954)**
Intérieur, femme lisant
 Huile sur toile, signée en haut à gauche,
 Etiquette vente Christie's au dos,
 50 x 65 cm (Rentoilage) OH 12 000 / 15 000 €





54. **Georges BRAQUE (1882-1963),**

Les marguerites

Aquatinte sur papier vélin, signée en bas à droite dans la marge, numérotée 42/300 en bas à gauche dans la marge.
À vue : 67 x 44 cm (Piqûres) OH 400 / 600 €
Vallier/Maeght : numéro 1002

55. **Tsuguharu FOUJITA (1886-1968)**

Kiki de Montparnasse et Yuki, 1925

Pointe sèche sur papier, signée et datée en bas à droite, numérotée 1/11 en bas à gauche, inscription « Kiki et Youki » au dos.
À vue : 17 x 12 cm OH 300 / 500 €

56. **Élisée MACIET (1881-1962)**

Pavillon de chasse de la princesse Lamballe,

Huile sur toile, signée en bas à gauche, titrée au dos,
24 x 35 cm OH 1 000 / 1 500 €

57. **Paul André ESBACH (1881-1961)**

Maison de Mimi Pinson à Montmartre.

Huile sur toile, signée en bas à droite.
46 x 55 cm OH 150 / 250 €

58. **Attribué à Jean-Jacques ROQUE (1880-1925)**

Paysage urbain

Huile sur panneau, signée « J.ROQUE » en bas à droite
50 x 61 cm OH 200 / 300 €

59. **MARTIN, École MODERNE du XX^e siècle**

Paysage, 1930,

Huile sur carton, signée et datée en bas à droite,
À vue : 34 x 50 cm OH 80 / 120 €

60. **José MINGRET(1880-1969)**

La vallée

Aquarelle sur papier, signée en bas à gauche.
À vue : 23,5 x 30,5 cm. OH 80 / 120 €
Provenance : Fonds d'Atelier José Mingret.



54

61. **José MINGRET (1880-1969)**

Fleuve en ville, hiver

Aquarelle sur papier, signée en bas à gauche.
À vue : 22 x 31 cm OH 80 / 120 €
Provenance : Fonds d'Atelier José Mingret.

62. **José MINGRET(1880-1969)**

Les meules

Aquarelle sur papier, signée en bas à droite.
À vue : 26 x 34,5 cm OH 80 / 120 €
Provenance : Fonds d'Atelier José Mingret.

63. **José MINGRET (1880-1969)**

Champ de blé

Aquarelle sur papier, signée en bas à droite.
À vue : 23 x 30,5 cm OH 80 / 120 €
Provenance : Fonds d'Atelier José Mingret.



56

64. **José MINGRET(1880-1969)**

Champ au bord de la forêt

Aquarelle sur papier.
23 x 30,5 cm OH 80 / 120 €
Provenance : Fonds d'Atelier José Mingret.

65. **Eugène VILLON (1879-1951)**

Promenade en sous-bois, 1912

Aquarelle sur papier, signée et datée en bas à droite,
À vue : 32 x 25 cm OH 80 / 120 €

66. **Eugène VILLON (1879-1951)**

Sœur en prière, 1924

Gouache et peinture dorée sur carton, signée en haut à gauche,
À vue : 53 x 45 cm OH 150 / 300 €

67. **École MODERNE FRANÇAISE d'après Nicolas POUSSIN (1594-1665)**

Moïse sauvé des eaux

Huile sur toile, porte une étiquette avec inscription « Madeline » au dos.
65,5 x 50,5 cm OH 500 / 700 €

68. **Henry DE WAROQUIER (1881-1970)**

Nature morte aux poires

Huile sur toile, signée et numérotée N°M.205, en bas à droite.
Contresignée au monogramme et numérotée au dos.
33 x 41 cm. OH 600 / 1 000 €

70. **Marthe LEBASQUE (1895-1977)**

Bouquet de muguet

Huile sur toile, signée et dédiée en bas à droite,
41 x 27 cm OH 150 / 200 €

71. **Fernand MAILLAUD (1862-1948)**

La ferme sur les hauteurs

Huile sur panneau, signée en bas à droite.
38 x 46 cm OH 300 / 500 €

72. **Josué GABORIAUD (1883-1955)**

Paysage

Huile sur carton, signée et datée en bas à droite,
53 x 65 cm OH 150 / 200 €

73. **DULAC, École MODERNE du XX^e siècle,**

Bouquet de fleurs dans un vase bleu

Huile sur toile, signée en bas à droite,
55 x 38 cm (Accidents) OH 200 / 300 €

74. **DULAC, école MODERNE du XX^e siècle**

Nature-morte aux plantes

Huile sur toile, signée en bas à droite,
80 x 116 cm OH 200 / 300 €

75. **Marguerite CRISSAY (1874-1945)**

Nature-morte au bouquet

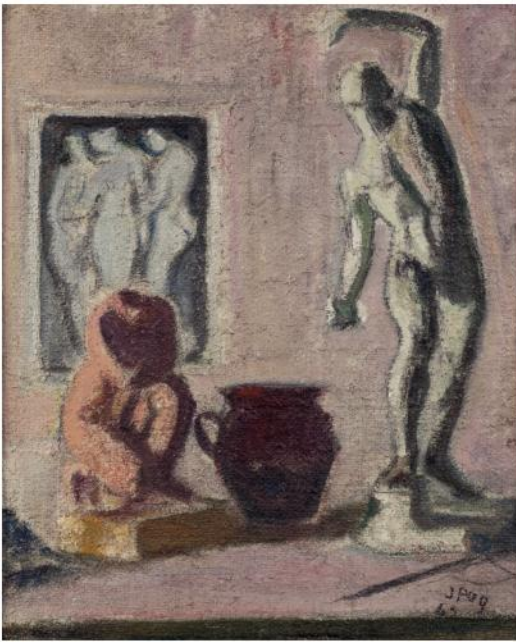
Huile sur carton, signée en haut à gauche,
41 x 33 cm OH 200 / 300 €

76. **Alphonse Antoine RODET (1890-1975)**

Papilottes

Huile sur carton, signée en haut à droite,
33 x 41 cm OH 150 / 300 €

80



78

77. **Jean CHALEYÉ (1878-1960)**
Hommage à mon chère maître Fernand Cormon
 Huile sur toile, contresignée et titrée au dos,
 31 x 41 cm (Petit accident et restauration) OH 150 / 300 €
78. **Jean PUY (1876-1960)**
Nature-Morte aux plâtres, 1943
 Huile sur toile, signée et datée en bas à droite,
 46 x 38 cm OH 1 000 / 2 000 €
79. **Lucienne ESTIVAL (1896-1975)**
Nu de dos
 Huile sur toile, signée en bas à droite,
 46 x 56 cm OH 150 / 200 €
80. **Henry DE WAROQUIER (1881-1970)**
Pommes, bananes et verre d'eau
 Huile sur toile, signée et numérotée N°M.575 en bas à droite, contresignée au monogramme et numérotée au dos.
 38 x 46 cm. OH 600 / 1 000 €
81. **Marcel COSSON (1878-1956)**
La répétition
 Huile sur panneau, signée en bas à droite, titrée au dos,
 37 x 45 cm OH 300 / 500 €
82. **Marguerite PORTIER (1893-1992),**
Étude de nu,
 Huile sur papier collé sur carton, signée et titrée en bas à droite,
 32 x 24 cm OH 100 / 200 €
83. **Claude BILS (1884-1968)**
Les avocats, 1934 ?
 Huile sur papier contrecollé sur toile, signée et datée en bas à gauche,
 A vue : 60 x 78 cm (Petites pliures) OH 150 / 200 €
84. **Louis BONAMICI (1878-1966)**
Pointus, derniers rayons de soleil
 Huile sur papier, signée en bas à gauche,
 28 x 37 cm (Accidents) OH 80 / 200 €
85. **Bernard RAIBAUD (XX^e siècle)**
Les muletiers sur le chemin de montagne
 Aquarelle sur papier, signée en bas à gauche,
 A vue : 37 x 56 cm OH 200 / 300 €
86. **Bernard RAIBAUD (XX^e siècle)**
La halte des chasseurs alpins
 Aquarelle sur papier, signée en bas à droite,
 A vue : 27 x 37 cm OH 150 / 200 €
87. **Charles Henry CONTENCIN (1898-1955)**
Paysage alpin à l'église
 Aquarelle sur papier vélin, signée en bas à droite dans la marge,
 Numérotée 71/350 en bas à gauche dans la marge,
 A vue : 50 x 64 cm (Légères insulations) OH 200 / 300 €
88. **Charles Henry CONTENCIN (1898-1955)**
La Vallée de Montjoie
 Huile sur toile, signée en bas à droite, titrée au dos,
 50 x 61 cm OH 1 000 / 1 800 €



85

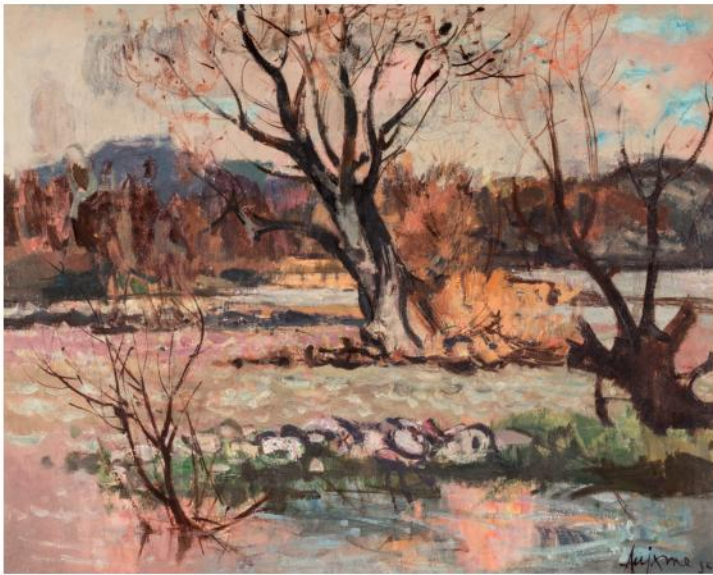


88



86

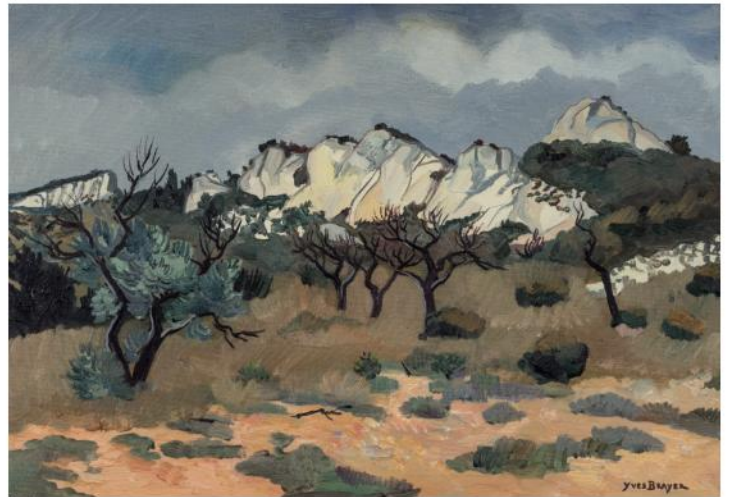
89. **Philippe POURCHET (1873-1941)**
Les peupliers pleureurs sur l'étang, 1903
 Huile sur toile collée sur panneau, signée, datée en bas à gauche.
 37 x 29 cm OH 350 / 400 €
90. **Georges ROBIN (1895-1981)**
Paysage
 Huile sur toile, signée en bas au centre,
 38 x 46 cm OH 200 / 300 €



95

91. **Maurice SAVREUX (1884-1971)**
Vue d'une bâtisse
 Huile sur toile, signée en bas à droite,
 54,5 x 65 cm OH 150 / 200 €
92. **Alexandre NOZAL (1852-1929)**
Chemin en été à la montagne, 1921
 Huile sur toile signée, datée et dédiée "à Robert SOYE" en bas à droite, 57 x 41 cm. OH 300 / 400 €
93. **Merio AMEGLIO (1897-1970),**
Vue d'un port méditerranéen
 Huile sur toile, signée en bas à droite,
 49 x 65 cm OH 200 / 400 €
94. **École MODERNE (Alessia POP ?)**
Parc arboré.
 Huile sur toile, signée en bas à gauche
 50 x 64 cm OH 200 / 300 €
95. **Jean-Claude AUJAME (1905-1965),**
Inondation de l'Allier, 1959
 Huile sur toile, signée et datée en bas à droite, titrée au dos
 66 x 80 cm OH 600 / 800 €

96. **Émile SIMONOD (1893-1977)**
Paysage
 Huile sur panneau, signée en bas à droite,
 51 x 62 cm OH 80 / 120 €
97. **Gabriel GODARD (né en 1933)**
Paysage, 1964
 Huile sur carton, signée en bas à gauche, contresignée et datée au dos,
 46 x 55 cm OH 150 / 200 €
98. **Pierre PELLOUX (1903-1975)**
Paysage, 1949
 Huile sur toile. Signée et datée en bas à droite, contresignée et datée au dos. 66 x 100 cm. OH 500 / 800 €
99. **Pierre PELLOUX (1903-1975)**
Arbres à Saint-Maurice de Gourdans, 1969,
 Huile sur toile, signée et datée en bas à droite, titrée au dos,
 73 x 92 cm OH 400 / 600 €
100. **Georges Robert CHEYSSIAL (1907-1997)**
Jeune garçon au lance-pierre
 Huile sur toile, signée en bas à droite,
 73 x 61 cm OH 200 / 300 €



103

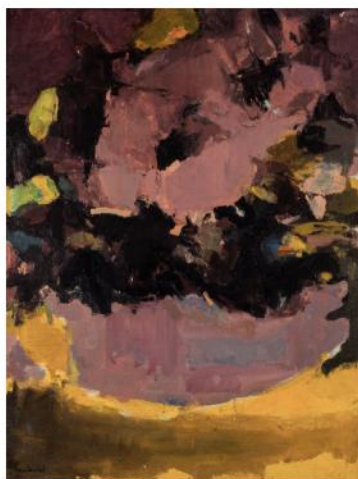


99

101. **Georges Robert CHEYSSIAL (1907-1997)**
Fillette à la poupée
 Huile sur toile, SignéE en bas à droite,
 73 x 54 cm OH 200 / 300 €
102. **Fernand HERBO (1905-1995),**
Ruisseau à Saint-Pierre-sur-Dives
 Gouache sur papier, SignéE en bas à gauche, TitréE au dos de l'encadrement,
 A vue : 49 x 64 cm OH 300 / 500 €
103. **Yves BRAYER (1907-1990)**
Paysage des Alpilles, circa 1960
 Huile sur toile, Signée en bas à droite, titrée au dos,
 38 x 55 cm OH 2 500 / 4 500 €
104. **Émile DIDIER (1890-1965)**
Bouquet de fleurs
 Huile sur toile, signée en bas à droite,
 61 x 46 cm (Enfoncement) OH 300 / 500 €
105. **Noël FRANC (né en 1935)**
Marché et Halles de Crémieu
 Huile sur toile, signée en bas à droite,
 50 x 60 cm OH 150 / 200 €



110



109



111

106. Pierre MONTHEILLET (1923-2011)

Composition, 1948
Pastel sur papier, daté en bas à droite,
48 x 63 cm (Accidents) OH

80 / 120 €

107. Pierre MONTHEILLET (1923-2011)

Abstraction
Monotype sur papier
50 x 64 cm OH

100 / 200 €

108. Pierre MONTHEILLET (1923-2011)

Sans titre
Gouache sur papier, signée en bas à droite,
54 x 65 OH

80 / 120 €

109. Pierre MONTHEILLET (1923-2011)

Paysage abstrait,
Huile sur toile, signée en bas à gauche,
130 x 96 cm (Accidents) OH

600 / 800 €

110. Pierre MONTHEILLET (1923-2011)

Paysage abstrait
Huile sur toile, signée en bas à droite,
113 x 145 cm (Accidents) OH

800 / 1 000 €

111. Pierre MONTHEILLET (1923-2011)

Peinture, 1954
Huile sur toile, signée et datée en bas à gauche,
96 x 130 cm (Accidents) OH

600 / 800 €

112. Pierre MONTHEILLET (1923-2011)

Paysage abstrait
Huile sur toile, signée en bas à droite,
67 x 92 cm (Accidents) OH

400 / 600 €

113. GRANDJEAN, École du XX^e siècle

Le concert
Huile sur toile, signée « M. Grandjean » en bas à gauche, contresignée
au dos,
36 x 54 cm OH

100 / 200 €

**114. Georges ADILON (1928-2009),
*Les baigneurs à Saint-Tropez, 1963***

Huile sur toile, signée et datée en bas à droite, titrée au dos,
60 x 80 cm OH

800 / 1 200 €

115. Georges ADILON (1928-2009)

Brouillard
Huile sur toile, signée en bas à droite, titrée au dos,
60 x 80 cm OH

800 / 1 200 €

116. Georges ADILON (1928-2009)

Les arbres verts, 1963
Huile sur toile, signée et datée en bas à droite, titrée au dos,
60 x 80 cm OH

800 / 1 200 €

117. Georges ADILON (1928-2009)

Paysage
Huile sur toile, signée en bas à droite, titrée au dos,
60 x 80 cm OH

800 / 1 200 €

118. Jacques LAGRANGE (1917-1995)

Automne, 1954
Huile sur toile, signée en bas à droite, contresignée, titrée et datée au dos
60 x 73 cm OH

1 000 / 1 500 €

119. Josaku MAEDA (1926-2007)

Paysage Humain
Huile sur toile signée et datée en bas à droite, contresignée, titrée et
datée au dos.
72 x 90 cm. OH

1 000 / 1 500 €



117



118



115



121

- 120. Bernard BUFFET (1928-1999),**
Port Breton, 1954
 Eau-forte sur papier, signée en bas à droite,
 À vue : 55 x 74 cm OH 800 / 1 200 €
- 121. Bernard BUFFET (1928-1999)**
Tulipes grenat, 1962
 Crayons de couleur sur papier, signée et datée au centre à droite,
 65 x 50 cm OH 18 000 / 25 000 €
Au dos, porte le cachet de la Galerie David et Garnier, Paris
L'œuvre est référéncée dans les archives de la galerie Maurice Garnier.
Un certificat d'authenticité peut être délivré par la galerie Maurice Garnier aux
frais de l'acquéreur.

- 122. Philippe GAUTIER (1928-2004)**
Les pavots
 Huile sur toile, signée en bas à gauche, titrée au dos,
 62 x 46 cm OH 150 / 200 €

- 123. Roger BERTIN (1915-2003)**
Nature-morte aux pommes et à la cafetière
 Huile sur isorel, signée en bas à gauche,
 21 x 30 cm OH 150 / 200 €

- 124. Jean MONNAMI (1931-2016)**
Bouquet de fleurs
 Huile et peinture dorée sur panneau, signée en bas à droite,
 93 x 65 cm OH 150 / 200 €

- 125. René BAUMER (1906-1982)**
Les musiciens, 1956
 Huile sur toile, signée et datée en bas à droite,
 74 x 55 cm OH 400 / 600 €

- 126. René BAUMER (1906-1982)**
Nature-Morte aux fleurs, 1957
 Huile sur toile, signée et datée en bas à droite,
 46 x 33 cm (Manque de la matière picturale) OH 200 / 300 €

- 127. René BAUMER (1906-1982)**
Le joueur de flûte
 Huile sur toile, signée en bas à droite,
 46 x 38 cm OH 300 / 500 €

- 128. René BAUMER (1906-1982)**
Le Haut Koenigsbourg, 1961
 Huile sur toile, signée et datée en haut à gauche, titrée au dos,
 81 x 65 cm OH 300 / 500 €

- 129. EVARISTO (1923-2009)**
Nature-morte au poisson, 1960
 Gouache sur papier, signée et datée en bas à droite,
 À vue : 46 x 60 cm OH 150 / 200 €

- 130. Gilbert CORSIA (1915-1985)**
Nature-morte au brochet
 Huile sur isorel, signée en bas à droite,
 51 x 73 cm OH 150 / 200 €

- 131. Jacques TRUPHEMUS (1922-2017)**
Bord de mer
 Gouache sur papier, signée en bas à droite, dédicacée « Meilleurs
 vœux, 1961 » au dos,
 À vue : 14 x 8,5 cm OH 200 / 300 €

- 132. André COTTA VOZ (1922-2012)**
Flore, 1973
 Huile sur panneau, signée et datée en bas à droite, contresignée, titrée
 et datée au dos. Tampon de la galerie Kriegel au dos,
 55 x 33 cm OH 500 / 700 €

- 133. Robert DELVAL (né en 1934)**
La commode sur fond bleu, 1976
 Huile sur toile, signée en bas à droite, contresignée, titrée, datée au dos,
 55 x 46 cm OH 250 / 350 €

- 134. Jean FUSARO (né en 1925)**
Port d'Ostende
 Pastel sur papier, signée en bas à droite,
 À vue : 25 x 32 cm OH 300 / 500 €

- 135. Salvador DALI (1904-1989),**
La Femme-feuille, 1968, série « La Vénus aux fourrures
 Eau-forte avec rehauts de gouache sur papier, signée en bas à droite
 dans la marge, numérotée 102/145 en bas à gauche dans la marge.
 À vue : 37,5 x 27,5 cm OH 400 / 600 €

- 136. Salvador DALI (1904-1989)**
Chevaliers en tournoi
 Aquatinte sur papier japon, signée en bas à droite dans la marge, nu-
 mérotée CXX/CL (=120/150) en bas à gauche dans la marge
 57 x 73 cm OH
Chevaliers en Tournoi
 Lithographie signée en bas à droite, et numérotée et justifiée en bas à
 gauche 120/150. 57 x 76 cm. OH 100 / 150 €



120



147

- 137. Salvador DALI (1904-1989)**
3 œuvres du portfolio Shakespeare II, 1970
Timon d'Athènes, Richard III, Cymeline,
Pointe-sèche sur papier vélin, signée en bas à droite (x3), numérotée
228/250 en bas à gauche (x3)
45 x 31 cm (x3) OH 200 / 300 €
- 138. Salvador DALI (1904-1989)**
La vierge de Jérusalem,
Aquatinte sur papier vélin, signée en bas à droite dans la marge, numé-
rotée 15/250 en bas à gauche dans la marge
A vue : 48 x 30 cm OH 150 / 200 €
- 139. Salvador DALI (1904-1989)**
Le Cheval de Troie, issu de la série *Les Chevaux Daliniens, 1970-72,*
Lithographie en couleur et gaufrage en relief sur papier vélin, signée en
bas à droite dans la marge, numérotée 236/250 en bas à gauche dans
la marge,
A vue : 47 x 30 cm OH 150 / 200 €
- 140. Léonor FINI (1907-1996)**
Chat
Lithographie en couleur sur papier vélin, signée en bas à droite, numé-
rotée 168/250 en bas à gauche,
A vue : 36 x 26 cm OH 40 / 60 €
- 141. Jean-Baptiste VALADIÉ (né en 1933)**
Femme nue au miroir
Aquatinte sur papier vélin, signée en bas à droite dans la marge, numé-
rotée 18/225 en bas à gauche dans la marge,
A vue : 29 x 25 cm OH 20 / 30 €
- 142. Alain DETTINGER (né en 1944)**
Les Robots, 1974
Laque et encre sur papier, signée et datée en bas au centre,
65 x 50 cm OH 200 / 300 €
- 143. Jean COUTY (1907-1991)**
Village sous le soleil
Lithographie en couleurs, numérotée 111/140 en bas à gauche dans la
marge, signée en bas à droite dans la marge,
A vue : 71 x 56 cm (Légères insulations) OH 100 / 200 €
- 144. Jean COUTY (1907-1991)**
Paysage au soleil couchant, 1984
Pastel et aquarelle sur papier, signée et datée en bas à droite,
A vue : 23 x 30 cm OH 300 / 500 €
- 145. Jean COUTY (1907-1991)**
Paysage de Provence
Pastel et aquarelle sur papier, signée en bas à droite,
A vue : 23 x 31 cm OH 350 / 500 €
- 146. Jean COUTY (1907-1991)**
Coucher de soleil en bord de mer
Pastel et aquarelle sur papier,
A vue : 23 x 31 cm OH 300 / 500 €
- 147. Jean COUTY (1907-1991)**
L'île Barbe
Huile sur toile, signée en bas à droite,
60 x 73 cm (Rentoilage et restaurations) OH 800 / 1 500 €
- 148. Ariane PROKHOROFF (née en 1926)**
Port de Sète, 1984
Huile sur toile, signée et datée en bas à gauche, contresignée et titrée
au dos,
60 x 73 cm OH 300 / 500 €
- 149. Pierre COQUET (né en 1926)**
Paysage enneigé, 1987
Huile sur carton, signée et datée en bas à droite,
Cachet de l'Atelier au dos,
22 x 35 cm OH 150 / 200 €
- 150. Alain RAYA-SORKINE (né en 1936)**
Portrait de Mademoiselle Barda
Huile sur toile, signée en bas à droite, titrée en bas à gauche,
65 x 55 cm OH 250 / 350 €
- 151. Marie-Thérèse BOURRAT (née en 1938)**
Le Téléphone, 1971
Huile sur toile, signée et datée en haut au centre,
41 x 27 cm OH 150 / 300 €
- 152. Jacques LESCOULIE (né en 1935)**
Lyon neige
Huile sur toile signée en bas à droite.
81 x 65 cm. OH 300 / 500 €
- 153. Jacques LESCOULIE (né en 1935)**
Lyon
Un huile sur toile signée en bas à droite.
65 x 81 cm. OH 300 / 500 €



154. Adrien SEGUIN (1926-2005) 148
Personnage, 2000
Pastel et encre sur papier violet, signée et datée en bas à droite,
A vue : 65 x 49 cm OH 150 / 250 €

155. Françoise ADNÉ (1924-2014)
Isabelle au chapeau de paille
Huile sur toile, signée en bas à gauche, contresignée et titrée au dos,
73 x 60 cm OH 200 / 300 €

156. René Favre dit FAVRENE (né en 1934),
Le Parc de la Tête d'Or, 1980
Huile sur toile, signée en bas à droite, contresignée, titrée, datée au dos,
74 x 50 cm OH 200 / 400 €

157. Serge CHAMPIN DE LYON (né en 1948)
Jeune tahitienne à la fleur rouge, 1993
Huile sur toile, signée en bas à droite, titrée, datée et située « Mooréa »
au dos,
46 x 38 cm OH 150 / 250 €

158. Marc BATIME (1907-2000)
Printemps, Croix-Rousse,
Huile sur panneau, signée en bas à droite, titrée au dos,
74 x 54 cm OH 80 / 150 €

159. Jean-Claude BOURGEOIS (1932-2011)
Soleil couchant
Huile sur toile, signée en bas à gauche, titré au dos,
27 x 35 cm OH 200 / 300 €

160. Jacques DESPIERRE (1912-1995)
Paysage à la tour
Huile sur toile, signée en bas à droite,
24 x 33 cm OH 150 / 200 €

161. Alain CHEVRETTE (né en 1947)
Paysage bleu
Huile sur toile, signée au dos, porte l'étiquette de la Galerie Soleil sur la
place au dos,
40 x 40 cm OH 200 / 300 €

162. René Favre dit FAVRENE
(né en 1934)
Pause-café, 1998
Pastel sur papier, signée en bas
à droite, titrée et datée au dos,
A vue : 57 x 43 cm OH
100 / 150 €

163. Adrien SEGUIN (1926-2005)
Autoportrait
Huile sur toile, signée en bas à
gauche, titrée au dos,
65 x 54 cm OH
450 / 600 €

164. Jean CLERTÉ (né en 1930)
Foire du Trône
Huile sur toile, signée en bas à
droite, contresignée et titrée au
dos,
54 x 65 cm OH
150 / 200 €





170

170. Pierre HAVRET (1913-8)

Abstraction

Huile sur toile, signée en bas à gauche, 130 x 100 cm (Manque de la matière picturale) OH 400 / 700 €

171. Robert COMBAS (né en 1957) par Philippe DAGEN

Édition Paris Musée/Snoek, 2005

Dédicace de l'artiste avec dessin à la peinture sur la page de titre. On y joint le catalogue de l'exposition Robert Combas « Greatest hits » au MAC de Lyon, 2012 OH 150 / 200 €

172. Robert COMBAS (né en 1957)

Enée contre Turnus, 1995

Bronze polychrome, signé et daté 1995 sur la terrasse, Cachet du fondeur Landowski sur le côté de la terrasse, numéroté 5/8 sur la terrasse, 34 x 33 x 19 cm OH 10 000 / 15 000 €



172

165. Gilbert PECOUD (né en 1951),
Nature-morte au vase fleuri, 1976
Huile sur panneau, Signée et datée en bas à droite, 59 x 40 cm OH

250 / 300 €

166. Joël DABIN (1933-2003)
Portrait de jeune fille
Huile sur toile, signée en bas à droite, 73 x 60 cm OH

300 / 500 €

167. Christophe DEMAREZ (né en 1963)
Le pont Authou
Huile sur toile, signée en bas à droite, contresignée et titrée au dos, 65 x 92 cm OH

300 / 500 €

168. Yves DUBAIL (né en 1930)
Composition, 1970
Huile sur toile, signée et datée au dos, 80 x 80 cm OH

400 / 600 €

169. Jamil HAMOUDI (1924-2003)
Sans titre, 1970
Encre et gouache sur papier collé en plein, signée et datée en bas au centre, 24,5 x 11 cm OH

300 / 500 €



168



172

173. Patrice GIORDA (né en 1952)

Prométhée

Eau-forte sur papier, signée en bas à droite, titrée et numérotée 4/15 en bas à gauche,
A vue : 49 x 65 cm OH

300 / 500 €

174. Patrice GIORDA (né en 1952)

Portes ouvertes sur la lumière

Acrylique sur papier, signée et titrée en bas à gauche, étiquette de la galerie Daniel Templon au dos,
70 x 70 cm OH

2 500 / 3 500 €

175. Patrice GIORDA (né en 1952)

La pelletée (2^e version), 1994

Huile sur carton, signée, titrée et datée au dos, étiquette de la galerie Pierre Colt au dos,
116 x 96 cm OH

5 000 / 7 000 €

176. Michel THOMPSON (1921-2007)

Citrus, 2001

Acrylique sur toile, signée et datée en bas à droite, titrée au dos,
65 x 81 cm OH

600 / 800 €

177. Michel THOMPSON (1921-2007)

Nature-Morte, 2001

Acrylique sur toile, signée et datée en bas à droite, cachet d'atelier au dos,
92 x 74 cm OH

800 / 1 200 €

178. Pierre PECOUD (1944-2006)

Chasuble

Technique mixte sur panneau, signée et datée au dos,
80 x 80 cm OH

200 / 300 €

179. Theodore APPLEBY (1923-1985)

Composition

Aquarelle sur papier, signée des initiales en bas à gauche,
23 x 9,5 cm OH

50 / 100 €

180. Theodore APPLEBY (1923-1985)

Cheval bleu

Aquarelle et gouache sur papier, signée des initiales en bas à droite,
A vue : 65 x 43 cm OH

80 / 120 €

181. Theodore APPLEBY (1923-1985)

Le grand nu rose

Huile sur toile, signée en bas à droite,
129 x 81 cm OH

300 / 500 €



175



173



177



174



182

182. GEORMILLET (né en 1948)

Sans titre
Technique mixte (encre et collage) sur papier,
120 x 80 cm OH

550 / 800 €

183. Jean-Paul PICHON-MARTIN (1948-2018)

Poules, 2001
Huile sur toile, signée des initiales en bas à droite, contresignée et datée
au dos,
30 x 30 cm OH

160 / 200 €

184. Hans Hendrik GRIMMLING (né en 1947)

Morgen / Extreme Nacktheit, 1997
Acrylique sur toile, signée et titrée en bas à gauche, signée, datée, titrée
au dos,
140 x 120 cm OH

2 000 / 3 000 €

185. Arès ANTOYAN (né en 1955)

Karen, 2010
Huile sur toile, signée et datée en bas à gauche, contresignée, datée, titrée
au dos,
116 x 89 cm OH

200 / 300 €



184

186. Alain BORDIER (né en 1968)

Au cœur des Alpilles
Huile sur toile, signée en bas à droite,
40 x 40 cm OH

100 / 150 €

187. Vincent DERRIEN-CHIQUET (né en 1946)

Volumes géométriques sur fond de ciel
Huile sur carton, signée en bas à gauche,
65 x 92 cm OH

100 / 200 €

188. Nicolas PERROT (né en 1977)

Personnage les yeux fermés
Acrylique sur toile, signée en bas à droite.
100 x 81 cm

350 / 500 €

189. Nicolas PERROT (né en 1977)

Femme lisant, allongé, 2014
Acrylique sur toile, signée et datée en bas à droite.
89 x 116 cm. OH

350 / 500 €

190. Nicolas PERROT (né en 1977)

Visage, 2013
Acrylique sur toile, signée, datée en bas à droite.
100 x 100 cm. OH

400 / 600 €

191. Nicolas PERROT (né en 1977)

Sans titre, 2014 ". Acrylique sur toile, signée et datée en haut à gauche.
113 x 162 cm. OH

200 / 300

192. Alain SALOMON (né en 1946),

Hommage à Nietzsche
Assemblage et collage de divers matériaux, peint dans caisson en bois
et plexiglass, signé en bas à droite,
134 x 85 cm OH

800 / 1 500 €

193. Omer KALESI (né en 1932)

Sufi d'Anatolie, 1990
Huile sur toile, signée et datée en bas à droite
100 x 81 cm. OH

1 800 / 2 500 €

194. BIRDY KIDS (collectif créé en 2010)

Sans titre
Peinture aérosol sur panneau de signalisation métallique,
184 x 140 cm OH

1 000 / 1 500 €

195. Tony FRANK (né en 1945)

Johnny Hallyday en contre-jour
Tirage argentique contrecollé sur aluminium, signé en bas à droite,
80 x 120 cm (Accidents) OH

400 / 800 €

196. Goksin SIPAHOGLU (né en 1926),

*Les femmes de Djibouti sont toutes très belles, qu'elles portent le tchador
ou non*
Tirage argentique d'époque, numéroté 5/6 au dos, étiquette de la ga-
lerie Debelleye au dos,
A vue : 40 x 50 cm OH

500 / 600 €

197. Gérard BRANCHET (né en 1963)

Sans titre
Tirage Lambda noir et blanc monté sur Diasac et contrecollé sur aluminium
72 x 60 cm OH

150 / 200 €



194



196

198. Gérard BRANCHET (né en 1963),

La littérature, la danse, la musique, les arts plastiques et le cinéma,
Série de cinq tirages photographiques Lambda montée sur Diassec et
contrecollé sur aluminium,
40 x 70 cm
Commande de la Maison Rolex OH

600 / 1 000 €

199. Gérard BRANCHET (né en 1963),

Poussières d'étoiles
Tirage Lambda sur Diassec et contrecollé sur aluminium, tirage unique,
82 x 150 cm
Visuel réalisé pour l'affiche de l'exposition « Poussière d'étoiles », 2002
à la cité de la science et de l'industrie, Paris. OH

300 / 500 €



195

200. Vincent FOURNIER (né en 1970),

*BAF ROOM 65 / BUILDING S5E / ERGOL SUIT #02. GUIANA
SPACE CENTRE / CSG FRENCH GUIANA / KOUROU, 2007,*
Tirage Lambda, dédié au dos,
37 x 65 cm OH

1 000 / 1 500 €

201. Vincent FOURNIER (né en 1970),

Space Project « ATENNA FIELD OF THE SOUSY RADAR », 2003
Tirage Lambda, signé et dédié sur étiquette collé à l'encadrement
au dos,
60 x 80 cm OH

1 500 / 2 000 €



198 [d'un ensemble de 5 photographies]



200



201

SVV BÉRARD-PÉRON

CONDITIONS GÉNÉRALES D'ACHAT AUX ENCHÈRES PUBLIQUES

Les rapports entre la SVV BÉRARD-PÉRON et l'acquéreur sont soumis aux présentes dispositions générales d'achat qui pourront être amendées par des avis écrits ou oraux qui seront mentionnés au procès-verbal de vente.

La SVV BÉRARD-PÉRON est un opérateur de ventes volontaires de meubles aux enchères publiques régi par les articles L3124 et suivants du Code de commerce. En cette qualité la SVV BÉRARD-PÉRON agit comme mandataire du vendeur qui contracte avec l'acquéreur.

1. LE BIEN MIS EN VENTE

Les acquéreurs potentiels sont invités à examiner les biens pouvant les intéresser avant la vente aux enchères, et notamment pendant les expositions. La SVV BÉRARD-PÉRON se tient à la disposition des acquéreurs potentiels pour leur fournir des rapports sur l'état des lots.

Les descriptions des lots (y compris les caractéristiques telles que les dimensions, les coloris) résultant du catalogue, des rapports, des étiquettes et des indications ou annonces verbales ne sont que l'expression par la SVV BÉRARD-PÉRON de sa perception du lot, mais ne sauraient constituer la preuve d'un fait.

Il ne sera admis aucune réclamation une fois l'adjudication prononcée, notamment pour les restaurations et les accidents. En ce qui concerne l'holagérie, aucune garantie n'est faite sur l'état de marche des montres et des pendules. Les photographies ne sont pas contractuelles.

La maison de vente se réserve le droit de apporter des modifications ou des compléments d'information à la description des lots. Elles seront annoncées durant l'exposition, lors de l'enregistrement des ordres d'achat et lors des ventes.

Les indications données par la SVV BÉRARD-PÉRON sur l'existence d'une restauration, d'un accident ou d'un incident affectant le lot, sont exprimées pour faciliter son inspection par l'acquéreur potentiel et restent soumises à son appréciation personnelle ou à celle de son expert. L'absence d'indication d'une restauration d'un accident ou d'un incident dans le catalogue, les rapports, les étiquettes ou verbalement, n'implique nullement qu'un bien soit exempt de tout défaut présent, passé ou répété. Inversement, la mention de quelque défaut n'implique pas l'absence de tous autres défauts. Les lots sont vendus en l'état. Aucun rapport de condition ne sera établi. Les estimations sont fournies à titre purement indicatif et elles ne peuvent être considérées comme impliquant la certitude que le bien sera vendu au prix estimé ou même à l'intérieur de la fourchette d'estimations. Les estimations ne sauraient constituer une quelconque garantie. Les estimations peuvent être fournies en plusieurs monnaies ; les conversions peuvent à cette occasion être arrondies différemment des arrondissements légaux.

2. LA VENTE

En vue d'une bonne organisation des ventes, les acquéreurs potentiels sont invités à se faire connaître auprès de la SVV BÉRARD-PÉRON avant la vente, afin de permettre l'enregistrement de leurs données personnelles.

La SVV BÉRARD-PÉRON se réserve le droit de demander à tout acquéreur potentiel de justifier de son identité ainsi que de ses références bancaires et d'effectuer un dépôt.

La SVV BÉRARD-PÉRON se réserve d'interdire l'accès à la salle de vente de tout acquéreur potentiel pour justes motifs.

Toute personne qui se porte enchérisseur s'engage à régler personnellement et immédiatement le prix d'adjudication augmenté des frais à la charge de l'acquéreur et de tous impôts ou taxes qui pourraient être exigibles. Tout enchérisseur est censé agir pour son propre compte sauf dénomination préalable de sa qualité de mandataire pour le compte d'un tiers, acceptée par la SVV BÉRARD-PÉRON.

Le mode normal pour enchérir consiste à être présent dans la salle de vente. Toutefois la SVV BÉRARD-PÉRON pourra accepter gracieusement de recevoir les enchères par téléphone d'un acquéreur potentiel qui se sera manifesté avant la vente. Les enchères par téléphone sont une facilité mise en place uniquement pour les lots dont la valeur de l'estimation basse est ou moins égale à 300 €. La SVV BÉRARD-PÉRON ne pourra voir engager sa responsabilité notamment si la liaison téléphonique n'est pas établie, est établie tardivement ou en cas d'erreur ou d'omissions relatives à la réception des enchères par téléphone.

À toutes fins utiles, la SVV BÉRARD-PÉRON se réserve le droit d'enregistrer les communications téléphoniques durant la vente. Les enregistrements seront conservés jusqu'à règlement du prix, sauf contestation.

La SVV BÉRARD-PÉRON pourra accepter gracieusement d'exécuter des ordres d'achat qui lui auront été transmis avant la vente, pour lesquels elle se réserve le droit de demander un dépôt de garantie et qu'elle aura accepté. Si le lot n'est pas adjugé à cet enchérisseur, le dépôt de garantie sera renvoyé sous 72h.

Afin d'enchérir en ligne sur la plateforme www.interenchereslive.com il convient de se préinscrire sur le site et renseigner les éléments relatifs à son identité et à sa carte bancaire. Il est précisé que la SVV BÉRARD-PÉRON ne peut enregistrer les inscriptions pendant la vente. La préinscription est donc impérative, dans un délai minimum de quatre heures avant le début de la vente et implique de ce fait que www.interenchereslive.com communique à la SVV BÉRARD-PÉRON tous les renseignements relatifs à son inscription et à sa carte bancaire. La SVV BÉRARD-PÉRON se réserve le droit de demander, le cas échéant, un complément d'information avant l'inscription définitive pour enchérir en ligne. Toute enchère en ligne sera considérée comme un engagement irrévocable d'achat.

Si la SVV BÉRARD-PÉRON reçoit plusieurs ordres pour des montants d'enchères identiques, c'est l'ordre le plus ancien qui sera privilégié. La SVV BÉRARD-PÉRON ne pourra voir engager sa responsabilité notamment en cas d'erreur ou d'omission d'exécution de l'ordre écrit.

Les ordres d'achat ou téléphoniques ainsi que l'inscription sur la plateforme Internet www.interenchereslive.com doivent être impérativement formulés par écrit ou via le site www.interenchereslive.com et accompagnés d'un chèque ou d'un relevé d'identité bancaire et d'une copie recto-verso de deux pièces d'identité.

Dans l'hypothèse où un prix de réserve aurait été stipulé par le vendeur, la SVV BÉRARD-PÉRON se réserve le droit de porter des enchères pour le compte du vendeur jusqu'à ce que le prix de réserve soit atteint. En revanche, le vendeur n'est pas autorisé à porter lui-même des enchères directement ou par le biais d'un mandataire.

Le prix de réserve ne pourra pas dépasser l'estimation basse figurant dans le catalogue ou modifié publiquement avant la vente.

La SVV BÉRARD-PÉRON dirigera la vente de la façon discrétionnaire, en veillant à la liberté des enchères et à l'égalité entre l'ensemble des enchérisseurs, tout en respectant les usages établis. La SVV BÉRARD-PÉRON se réserve le droit de refuser toute enchère, d'organiser les enchères de la façon la plus appropriée, de déplacer certains lots de la vente, de retirer tout lot de la vente, de réunir ou de séparer des lots. Sous réserve de la décision de la personne dirigeant la vente pour la SVV BÉRARD-PÉRON, l'adjudicataire sera la personne qui aura porté l'enchère la plus élevée pourvu qu'elle soit égale ou supérieure au prix de réserve, éventuellement stipulé. Le coup de marteau matérialisera la fin des enchères et le prononcé du mot "adjudgé" ou tout autre équivalent entraînera la formation du contrat de vente entre le vendeur et le dernier enchérisseur retenu. L'adjudicataire ne pourra obtenir la livraison du lot qu'après règlement de l'intégralité du prix. En cas de remise d'un chèque ordinaire, seul l'encaissement du chèque vaudra règlement.

Pour faciliter les calculs des acquéreurs potentiels, la SVV BÉRARD-PÉRON pourra être conduite à utiliser à titre indicatif un système de conversion des devises. Néanmoins les enchères ne pourront être portées en devises et les retraits de conversion ne pourront engager la responsabilité de la SVV BÉRARD-PÉRON.

3 L'EXÉCUTION DE LA VENTE

En sus du prix de l'adjudication, l'adjudicataire (acheteur) devra acquitter par lot et par tranche dégressive les commissions et taxes suivantes :

- Lots en provenance de la CEE :

La vente sera faite au comptant et conduite en Euros. Les acquéreurs paieront en sus du prix d'adjudication des frais de :

- Pour les lots mis en vente à titre volontaire, les frais sont fixés à 25,2% TTC (21% HT) jusqu'à 250 000 € ; et 14,40% TTC (12% HT) au-delà de 250 001 €.
- Pour les lots qui seraient acquis via la plateforme Internet [InterencheresLive](http://www.interenchereslive.com), les frais habituels sont majorés de la commission de la plateforme, soit 3,60% TTC (3% HT)
- Pour les lots mis en vente à titre judiciaire, (lots précédés d'un *), les frais sont de 14,40% TTC (12% HT)

Pour les lots mis en vente pour le compte du Crédit municipal de la Ville de Lyon, les frais sont de 15% TTC.

Des frais additionnels ou taxes spéciales peuvent être dus sur certains lots en sus des frais et taxes habituels. Cela est indiqué par un symbole (FA) figurant devant le numéro de lot dans le catalogue de vente, ou bien par une annonce faite pendant la vente par le commissaire-priseur habilité.

Les taxes (T.V.A. sur commission et T.V.A. à l'import) peuvent être rétrocédées à l'adjudicataire sur présentation des justificatifs d'exportation hors CEE dans un délai raisonnable à compter de la vente. Un adjudicataire CEE justifiant d'un n° de TVA intracomunitaire valide et d'un document prouvant la livraison dans son Etat membre pourra obtenir le remboursement de la T.V.A. sur la commission.

Le paiement du lot aura lieu au comptant, pour l'intégralité du prix, des frais et taxes, même en cas de nécessité d'obtention d'une licence d'exportation. L'adjudicataire pourra s'acquitter par les moyens suivants :

- En espèces : jusqu'à 1 000 €, frais et taxes compris, pour les ressortissants français et les personnes agissant pour le compte d'une société ; jusqu'à 15 000 € frais et taxes compris pour les ressortissants étrangers sur présentation de leurs papiers d'identité, d'une preuve que leur résidence fiscale est à l'étranger et qu'ils agissent en tant que particulier. Aucun paiement en espèces ne sera accepté pour le règlement des métaux par un professionnel (art. L1126 CMF).
- Par chèque tiré sur une banque française, sur présentation d'une pièce d'identité et pour toute personne morale d'un extrait Kbis de moins de trois mois. Aucun chèque étranger n'est accepté.
- Par carte de crédit : VISA, MASTER CARD (les cartes American Express sont refusées). Si le lot a été acquis via la plateforme [InterencheresLive](http://www.interenchereslive.com), il est possible de régler directement en ligne par débit de la carte enregistrée pour enchérir lors de la préinscription.
- Par virement bancaire. En cas de paiement par virement bancaire depuis l'étranger, les frais bancaires sont à la charge de l'acheteur.

Le paiement doit être effectué immédiatement après la vente.

En cas de paiement par virement, ce dernier doit être effectué à l'ordre de :
SARL BÉRARD PÉRON
6 rue Marcel Rivière - 69002 LYON
Domiciliation : LYON GRENETTE (00622)
BIC : BNPAFRPTTAS
RIB : 30004 00622 00010307666 56
Identification internationale [IBAN] : FR76 3000 4006 2200 0103 0766 656

N'oubliez pas d'indiquer votre nom et le numéro de votre bordereau d'adjudication sur le formulaire de virement.

Les achats ne pourront être enlevés qu'après leur paiement définitif. La SVV BÉRARD-PÉRON décline toute responsabilité sur les conséquences juridiques et fiscales d'une fausse déclaration de l'acheteur.

La SVV BÉRARD-PÉRON sera autorisée à reproduire sur le procès-verbal de vente et sur le bordereau d'adjudication les renseignements qu'elle aura fournis l'adjudicataire avant la vente. Toute fausse indication engage la responsabilité de l'adjudicataire. Dans l'hypothèse où l'adjudicataire ne se serait pas fait enregistrer avant la vente, il devra communiquer les renseignements nécessaires dès l'adjudication du lot prononcée. Toute personne s'étant fait enregistrer auprès de la SVV BÉRARD-PÉRON dispose d'un droit d'accès et de rectification aux données nominatives fournies par la SVV BÉRARD-PÉRON dans les conditions de la loi du 6 juillet 1978.

Dès l'adjudication prononcée, les achats sont sous l'entière responsabilité de l'adjudicataire. Il appartient aux adjudicataires de faire assurer leurs lots dès l'adjudication. Il est conseillé aux adjudicataires de procéder à l'enlèvement de leurs lots dans les meilleurs délais afin d'éviter les frais de manutention et de gardiennage qui sont

à leur charge. Le magasinage n'engage pas la responsabilité de la SVV BÉRARD-PÉRON à quelque titre que ce soit.

À défaut d'enlèvement du bien dans un délai de trois jours ouvrés après la date de vente, la SVV BÉRARD-PÉRON se réserve le droit de procéder à une facturation au titre des frais de gardiennage d'un montant de 10 € par jour et par objet.

Les biens seront transférés dans le garde-meuble sécurisé des commissaires-priseurs aux frais de l'acheteur.

Le lot ne sera délivré à l'acquéreur qu'après paiement intégral du prix, des frais et des taxes. En cas de règlement par chèques, le lot ne sera délivré qu'après encaissement définitif du chèque, soit 15 jours ouvrables à compter du dépôt du chèque. Dans l'intervalle, la SVV BÉRARD-PÉRON pourra facturer à l'acquéreur des frais d'entreposage du lot, et éventuellement des frais de manutention et de transport. L'adjudicataire peut mandater un tiers pour effectuer le retrait de ses achats. Cette personne doit être munie d'une procuration et d'une copie de la pièce d'identité de l'adjudicataire et de sa propre pièce d'identité.

La SVV BÉRARD-PÉRON ne prend pas en charge les expéditions des lots adjudgés. Aucune expédition ne sera assurée pour les ventes réalisées à l'Hôtel des Ventes L'Annexe située au 18 boulevard des Nations à Corbas (69960). Pour les ventes situées au 6 rue Marcel Rivière à Lyon (69002), vous pouvez notamment contacter :

- Mail Boxes Etc. Centre MBE 002 - 04 72 04 04 60
- Transport Ivan VEZZOLI - 06 12 36 35 06

À défaut du paiement par l'adjudicataire, après mise en demeure restée infructueuse, le bien est remis en vente à la demande du vendeur sur folle enchère de l'adjudicataire défaillant ; si le vendeur ne formule par cette demande dans un délai de trois mois à compter de l'adjudication, la vente est résolue de plein droit, sans préjudice de dommages s'intéressant dus par l'adjudicataire défaillant.

En outre, la SVV BÉRARD-PÉRON se réserve de réclamer à l'adjudicataire défaillant, à son choix : des intérêts au taux légal majoré de cinq points ; le remboursement des coûts supplémentaires engendrés par sa défaillance ; le paiement de la différence entre le prix d'adjudication initial et le prix d'adjudication sur folle enchère s'il est inférieur, ainsi que les coûts générés par les nouvelles enchères. La SVV BÉRARD-PÉRON se réserve également de procéder à toute compensation avec des sommes dues à l'adjudicataire défaillant. La SVV BÉRARD-PÉRON se réserve d'exclure de ses ventes futures tout adjudicataire qui aura été défaillant ou qui n'aura pas respecté les présentes conditions générales d'achat.

4. LES INCIDENTS DE LA VENTE

En cas de contestation, la SVV BÉRARD-PÉRON se réserve le droit de désigner l'adjudicataire, de poursuivre la vente ou de l'annuler, ou encore de remettre le lot en vente. Dans l'hypothèse où deux personnes auront porté des enchères identiques par la voix, le geste, par téléphone ou par le biais de la plateforme Internet [InterencheresLive](http://www.interenchereslive.com) et réclamation en même temps le bénéficiaire de l'adjudication après le coup de marteau, le bien sera immédiatement remis en vente au prix proposé par les derniers enchérisseurs, et tout le public présent pourra porter de nouvelles enchères. Pour faciliter la présentation des biens lors des ventes, la SVV BÉRARD-PÉRON pourra utiliser des moyens vidéos. En cas d'erreur de manipulation pouvant conduire pendant la vente à présenter un bien différent de celui sur lequel les enchères sont portées, la SVV BÉRARD-PÉRON ne pourra engager sa responsabilité, et sera seul juge de la nécessité de recommencer les enchères.

5. PRÉEMPTION DE L'ÉTAT FRANÇAIS

L'Etat français dispose d'un droit de préemption des œuvres vendues conformément aux textes en vigueur.

L'exercice de ce droit intervient immédiatement après le coup de marteau, le représentant de l'Etat manifestant alors la volonté de ce dernier de se substituer au dernier enchérisseur, et devant confirmer la préemption dans les 15 jours. La SVV BÉRARD-PÉRON ne pourra être tenue pour responsable des conditions de la préemption par l'Etat français.

6. PROPRIÉTÉ INTELLECTUELLE - REPRODUCTION DES ŒUVRES

La SVV BÉRARD-PÉRON est propriétaire du droit de reproduction de son catalogue. Toute reproduction de celui-ci est interdite et constitue une contrefaçon à son préjudice. En outre, la SVV BÉRARD-PÉRON dispose d'une dérogation lui permettant de reproduire dans son catalogue les œuvres mises en vente, alors même que le droit de reproduction ne serait pas tombé dans le domaine public. Toute reproduction du catalogue de la SVV BÉRARD-PÉRON peut donc constituer une reproduction illicite d'une œuvre exposant son auteur à des poursuites en contrefaçon par le titulaire des droits sur l'œuvre.

La vente d'une œuvre n'emporte pas au profit de son propriétaire le droit de reproduction et de présentation de l'œuvre.

7. ASSURANCES

L'acquéreur sera lui-même chargé de faire assurer ses acquisitions et la SVV BÉRARD-PÉRON décline toute responsabilité quant aux dommages que l'objet pourrait encourir, et ceci dès l'adjudication prononcée. Toutes les formalités et transports restent à la charge exclusive de l'acquéreur et de sa responsabilité.

8. INDÉPENDANCE DES DISPOSITIONS

Les dispositions des présentes conditions générales d'achat sont indépendantes les unes des autres. La nullité de quelque disposition ne saurait entraîner l'inapplicabilité des autres.

9. COMPÉTENCES LÉGISLATIVES ET JURIDICTIONNELLES

Conformément à la loi, il est précisé que toutes les actions en responsabilité civile engagées à l'occasion des présentes et des ventes volontaires et judiciaires de meubles aux enchères publiques se prescrivent par cinq ans à compter de l'adjudication ou de la prise.

La loi française seule régit les présentes conditions générales d'achat. Toute contestation relative à leur existence, leur validité, leur opposabilité à tout enchérisseur et acquéreur, et à leur exécution sera tranchée par le tribunal compétent du ressort de Lyon (France).

10. PROTECTION DES BIENS CULTURELS

La SVV BÉRARD-PÉRON participe à la protection des biens culturels et met tout en œuvre, dans la mesure de ses moyens, pour s'assurer de la provenance des lots mis en vente dans ce catalogue.

PROCHAINES VENTES

LIVE

DROUOT
DIGITAL
Live

Mardi 24 novembre 2020,
à 14h30, salle Ravier

HORLOGERIE - MODE & ACCESSOIRES VINTAGE

Spécialiste : Marion BATTIN
04 28 70 64 28

JAEGER-LECOULTRE
Montre Reverso Grand modèle squelette



Pour inclure des lots, n'hésitez pas à nous contacter par tél. au 04 28 70 64 28 ou par mail info@lyon-encheres.fr



Exceptionnel Bébé HURET
67 rue de La Boétie H. 43 cm.

LIVE

DROUOT
DIGITAL
Live

Mercredi 2 décembre 2020,
à 14h30, salle Ravier

POUPÉES & JOUETS ANCIENS

Expert : Marylin BANCEL
06 66 52 18 98

Pour inclure des lots, n'hésitez pas à nous contacter par tél. au 04 28 70 64 28 ou par mail info@lyon-encheres.fr

VENTE EN PRÉPARATION

Février 2021

BIJOUX ANCIENS & MODERNES

HORLOGERIE

MODE & ACCESSOIRES VINTAGE



Bracelet Van Cleef & Arpels
Vendu 12 000 €

Pour inclure des lots, n'hésitez pas à nous contacter
par tél. au [04 28 70 64 28](tel:0428706428) ou par mail info@lyon-encheres.fr

VENTE EN PRÉPARATION

Février 2021

MOBILIER & OBJETS D'ART
TABLEAUX ANCIENS



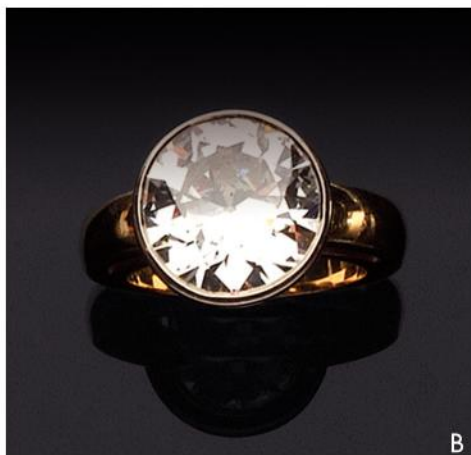
Thomas HACHE (1664-1747)

Commode marquetée
Époque XVIII^e siècle

LIVE

DROUOT
DIGITAL
Live

PRINCIPAUX RÉSULTATS 3^e TRIMESTRE 2020



- A. **Bernard BUFFET** Jeu de Dames. Paris, Sauret, 1970.
20 lithographies, exemplaire N° 2. 7 700 €
- B. **BAGUE solitaire** en or jaune 750/°°, diamant demi-taille de 6.7 ct env. PB: 11,9 g 38 800 €
- C. **Pierre-Philippe THOMIRE (1751-1843)**. Paire de candélabres à fût en figures de caryatides ailées 24 500 €
- D. **Prosper LAFAYE (Mont Saint Michel 1806 - Paris 1883)**. L'atelier de la princesse Marie d'Orléans. Toile. 59,5 x 90 cm. PRÉEMPTION DU MUSÉE DES BEAUX ARTS D'ORLEANS 31 900 €

- E. **D'après Jean-Henri RIESENER (1734-1806)**, commode. Style Transition Louis XV - Louis XVI, d'après un modèle conservé au château de Fontainebleau. L: 144 cm 16 100 €
- F. **HEURES, à l'usage de Rome, tout au long sans requérir...** Manuscrit enluminé, sur vélin. En partie du XVI^e 16 918 €
- G. **BRACELET "Ruban"** en or jaune 750/°° Or, rubis et diamants (4,20 ct environ). Travail français vers 1960 18 500 €
- H. **École VÉNITIENNE du début du XVIII^e**. *La récolte de la manne*. Plume et encre brune, lavis brun. 22,5 x 16,5 cm 46300 €
- I. **HERMÈS Paris - SAC modèle "Kelly"** 32 cm retourné en veau swift marron, de 2008 5 300 €



EXPERTISES - ESTIMATIONS GRATUITES ET CONFIDENTIELLES
sur rendez-vous, sur photographies à info@lyon-encheres.fr



ivoire
LYON

6, rue Marcel Rivière - 69002 LYON - Tél. 04 28 70 64 28 - info@lyon-encheres.fr
Antoine BÉRARD - François PÉRON - Rémy ROUSSELOT - Grégoire BATTIN
Commissaires-priseurs habilités