

Vendredi 11 avril à 14h

TABLEAUX MODERNES - DESIGN

1. **Joseph MASSE (1878-1946)**
Paysages
Trois huiles sur panneaux, un signé.
26 x 38.5 cm et 27 x 22 cm et 25.5 x 14.5 cm.
Collection Michel Ducaroy 40 / 60 €
2. **Attribué à Joseph MASSE (1878-1946)**
Paysage
Huile sur toile.
40 x 30 cm.
Collection Michel Ducaroy 30 / 60 €
3. **Joseph MASSE (1878-1946)**
Vue d'une église
Huile sur toile.
Dim : 43 x 55 cm.
Collection Michel Ducaroy 50 / 100 €
4. **Attribué à Joseph MASSE (1878-1946)**
Vues de maisons
Deux huiles sur carton encadrées.
25.5 x 35 cm et 35x 27 cm.
Collection Michel Ducaroy 40 / 80 €
5. **Joseph MASSE (1878-1946)**
Vue de jardin
Huile sur toile signée et datée 1909 en bas à droite.
55 x 46 cm.
(Manque de matière).
Collection Michel Ducaroy 30 / 60 €
6. **Joseph MASSE (1878-1946)**
Intérieur de maison et Nature morte aux fleurs
Signés et datés de 1907.
35 x 26.5 cm et 27 x 22 cm.
Collection Michel Ducaroy 30 / 40 €
7. **ÉCOLE FRANÇAISE du XX^e siècle**
Chemin et arbre
Huile sur carton.
33 x 48.5 cm.
Collection Michel Ducaroy 50 / 100 €
8. **Marcel BASCOULARD (1913-1978)**
Vue de la rue Bourbonnoux à Bourges
Aquarelle et gouache signée et datée 36 à droite.
42 x 27.5 cm (à vue).
Collection Michel Ducaroy 600 / 800 €
9. **ÉCOLE FRANÇAISE du XX^e siècle,**
Femme lisant sur la terrasse
Huile sur carton.
42 x 48 cm.
Collection Michel Ducaroy 50 / 100 €
10. **Eugène BROUILLARD (1870-1950)**
Paysage
Huile sur toile signée en bas à gauche.
18 x 26 cm.
Collection Michel Ducaroy 250 / 350 €



11. **Eugène BROUILLARD (1870 - 1950)**
Paysage
Huile sur toile signée en bas à gauche.
26.5 x 18 cm.
Collection Michel Ducaroy 150 / 250 €
12. **Carmen VAN de VYER-THIEBAUT (1912-2001)**
Parterre de fleurs
Huile sur Isorel signé en bas à droite, contresigné au dos
73 x 100 cm OH 150 / 250 €
13. **Henri MARCHAL (1878-1942)**
Nature aux coins
Huile sur toile, signé en bas à droite
65 x 81 cm OH 150 / 250 €
14. **ÉCOLE XIX^e siècle**
Ensemble de deux gravures rehaussées.
Jeune femme au Palais d'après KUNMASA vers 1890
Cavaliers d'après CHIKAMOPU.
34 x 22 cm (à vue) 100 / 200 €
15. **G. MAZY (XX^e siècle)**
Jeune danseuse assise
Huile sur toile, signée en bas à gauche
80 x 60 cm
Éclats de la surface picturale OH 150 / 200 €
16. **Édmond de LOOZ-BLOCK (XIX^e-XX^e siècle)**
Navires à quai dans le port d'Anvers
Huile sur toile, signée en bas à droite
40 x 60 cm OH 80 / 120 €
17. **THIOLLET**
Alexandre, jeu d'enfants à Villerville
Huile sur panneau signée en bas à gauche.
43 x 73 cm 900 / 1 500 €





18. Tsuguharu FOUJITA (1886-1968)

Portrait de Fernande, circa 1917-1918

Aquarelle, gouache et encre de Chine sur papier.

Signée en lettres latines, signée et située en caractères japonais en bas à droite.

32,5 x 26,5 cm

30 000 / 50 000 €

Provenance : Vie Paris, Millon, 30/11/1998, n°34

Bibliographie :

Sylvie et Dominique Buisson, *Catalogue général de l'Oeuvre de Léonard-Tsuguharu FOUJITA*, Volume 2, ACR Ed., Paris 1987, illustré sous le n°18.106 p. 169

Fernande BARREY fut l'un des modèles favoris des peintres de Montparnasse dans les années 1915/1920. Fréquentant Modigliani et Soutine, elle épouse Tsuguharu Foujita en 1917 et se met également à la peinture. Fernande abandonne finalement sa propre peinture pour faire connaître les talents de son époux, un peintre japonais dans un Paris en guerre, un véritable défi ! Elle le soutient dans ses premières expositions et notamment lors de celle organisée à la galerie Chéron en 1917 qui fut triomphale. Le couple se sépare après une décennie de relations houleuses et passionnées. Fernande vit quelques années avec le cousin de Foujita, Koyanagi peintre lui aussi. Foujita et Fernande resteront liés et le peintre soutiendra notamment son ex-femme financièrement.

Expert : Cabinet CHANOIT, Paris

19. Alain DUPERRAY (né en 1949)

Rue enneigée, 1989

Huile sur toile, signée en bas à droite, titrée et datée au dos.

55 x 38 cm. OH

150 / 300 €

20. Marcel DYF (1899-1985)

Fleurs

Huile sur toile, signée en bas à droite

65 x 54 cm OH

2 600 / 3 000 €

Nous remercions Mme Dyf pour nous avoir confirmé l'authenticité de cette œuvre

21. ÉCOLE RUSSE de la seconde moitié du XX^e siècle

En pendant :

Barque sur l'eau

Huile sur panneau, signé en bas à droite.

10,5 x 19,5 cm.

Champs de fleurs

Huile sur panneau, signé en bas à droite.

10,5 x 19,5 cm.

50 / 100 €

22. Dans le goût de CHEN ZHEN (né en 1925)

Cours d'eau entre les maisons

Huile sur toile, signée en bas à droite.

47 x 62 cm. OH

1 800 / 2 000 €

23. Valérie PRATS (née en 1960)

Portrait de Francis, 2020

Huile sur toile, signée et datée au dos.

40 x 30 cm. OH

300 / 500 €

24. Valérie PRATS (née en 1960)

Iris à l'Hôtel Baudy (Giverny), 1996

Huile sur toile, signée et datée au dos.

55 x 38 cm. OH

350 / 500 €

25. Valérie PRATS (née en 1960)

La fenêtre, 2024

Huile sur toile, signée et datée au dos.

40 x 30 cm. OH

300 / 400 €

26. Sergei FILITOV (né en 1964)

Place Saint-Marc

Huile sur toile signée en bas à droite.

46 x 55 cm

200 / 400 €





27. **Bernard LORJOU**
Bouquet de fleurs
 Huile sur toile signée en bas à droite
 80 x 65 cm



43. **Michel TYSZBLAT (1936-2013)**
Le village, 1998
 Gouache sur papier, signé, daté en bas à droite.
 À vue : 49,5 x 64 cm. OH



44. **Semproniu ICLOZAN (né en 1938)**
Templu (Temple) 1978
 Huile sur toile, signée, datée en bas à droite, titrée et datée au dos.
 55 x 41 cm. OH

28. **Pascal ETCHENIC (1948)**
Le Golfe en Provence
 Huile sur toile signée en bas à droite
 150 / 250 €

29 à 35 **Mario CHICHORRO (1932-2023)**
 Ensemble d'œuvres sur papier
 200 / 300 €

36. **Claude FAUCHÈRE (1936-2019)**
Scène de marché à Lyon.
 Huile sur toile, signée en bas à droite.
 80 x 80 cm. OH

45. **CHENEVIÈRE (XX^e siècle)**
Composition, 1963.
 Huile sur toile, signée, datée en bas à droite.
 114 x 147 cm. OH

37. **Henri-Gilles GIRARDIN (1923-2013)**
Rougeolement dans la rue.
 Huile sur toile, signée en bas à gauche, titrée au dos.
 65 x 54 cm. OH

46 à 69 **Jean-Noël IMAR (1943-2023)**
 Ensemble de toiles et aquarelles sur papier provenant de l'Atelier
 100 / 300 €

38. **Jean-Pierre FORMICA (né en 1946)**
Les passes du torero
 Épreuve d'artiste sur papier photo.
 30 / 60 €

70. **MARICK (École MODERNE du XX^e siècle).**
Sans titre.
 Technique mixte sur carton (triptyque), signé au dos.
 3 x 20 x 20 cm. (dans son entièreté : 23 x 65 cm.). OH

39. **Jean-Pierre FORMICA (né en 1946)**
Quatre œuvres sur nappe en tissu.
 Dessin au feutre.
 80 / 100 €

71. **Mohamed KHADDA (1930-1991), en lot :**
Composition
 Aquarelle sur papier vélin, signé en bas à droite.
 Numéroté 39/50 en bas à gauche. À vue : 23 x 23 cm.
Composition
 Aquarelle sur papier vélin, signé en bas à droite.
 Numéroté 26/50 en bas à gauche.
 À vue : 30 x 20 cm. OH

40. **Jean-Pierre FORMICA (né en 1946)**
Les taureaux et Toro
 Ensemble de trois aquarelles sur papier fort,
 l'une signée et datée 95.
 300 / 500 €

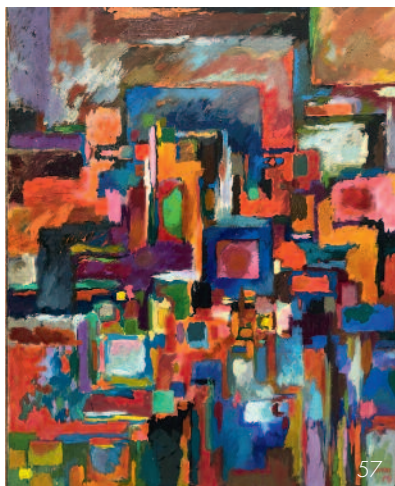
72. **Jean-Pierre RUEL (né en 1970)**
Personnage
 Huile sur toile, signée en bas à droite.
 130 x 97 cm. OH

41. **Jean-Pierre FORMICA (né en 1946)**
Taureau et jeune femme
 Crayon sur papier, signé et daté 24/02/06.
Le taureau
 huile sur papier fort.
 Petits accidents d'âge et taches.
 200 / 300 €

73. **Liliane SAFIR (née en 1935)**
Composition
 Huile sur toile, signée en bas à droite.
 100 x 100 cm. OH

42. **Françoise JUVIN (1926-2010).**
Sans titre.
 Huile sur papier collé en plein sur carton, signé en bas au milieu.
 16 x 16,5 cm. OH

74. **Pierre SOUCHAUD (actif au XX^e siècle)**
L'été en Lubéron, 2011
 Technique mixte sur toile, signée, datée en bas à gauche, titrée, datée au dos.
 60,5 x 50 cm. OH





75



78



83



75. **Peter ZIMMERMANN (né en 1956)**
Logo, 2014
 Résine Epoxy sur toile, signée, titrée et datée au dos.
 200 x 145 cm.
 Rayures peu profondes, salissures. OH 13 000 / 15 000 €
76. **Hervé Di ROSA (né en 1959), d'après,**
Carte de vœux de 2013
 Décor surréaliste, signée et datée en bas à droite. 50 / 100 €
77. **François ILOKI (1934-1993)**
Guerriers africains
 Acrylique sur papier, signé en bas à droite.
 54 x 40 cm. OH 200 / 300 €
- 78 à 86 **JAKÈ (né en 1967)**
78. Love is the law, 2019.
 Acrylique sur toile signée et datée en bas à droite.
 36 x 53 cm. 300 / 500 €
83. Love is the law, 2019.
 Acrylique sur toile signée et datée en bas à droite.
 36 x 53 cm. 150/200 €
87. **BANKSY DISMALAND**
The end
 Aérosol et pochoir sur carton ondulé, signature au pochoir en bas à droite. Tampon « Dismaland » au dos.
 Numéroté 15/50, annoté « Enjoy your free art » et « Banksy is Dismal » au dos.
 28 x 21 cm. OH 400 / 600 €
88. **JM ROBERT (1988)**
Portrait de femme
 Huile sur toile signée en bas à droite "Living Pop 2011"
 70 x 50 cm 600 / 800 €



106



110



102

89. **Jean (1913-1992) et Jacqueline (1920-2009) LERAT**
 Ensemble de six poteries de grès, cinq coupelles et une théière.
 Accidents. Traces de signatures. TR 50 / 100 €
 Collection Michel Ducaroy.
99. **Georges JOUVE (1910-1964)**
 Vide-poche modèle dit « banane » en céramique rouge.
 Signé et marqué de l'alpha.
 H. 7,5 cm L. 18,5 cm P. 10 cm TR 1 500 / 2 000 €
 Bibliographie : Modèles similaires répertoriés page 54 à 57 dans Jouve, Éd. Jousse Entreprise 2006
102. **RISPAL**
 Lampadaire modèle « Mante religieuse » en teck et abat-jour rond en acétate de cellulose plissée. H. 162 cm TR 800 / 1 200 €
106. **GLASHUTTE Limburg, attribué à**
 Suspension boule en verre avec à l'intérieur une structure chromée à quatre lumières. H. 57 cm TR 150 / 200 €

88

110. **Philippe STARCK (né en 1949)**
Lampe modèle « *Bon jour Versailles* » en collaboration avec Baccarat pour le verre et éditée par Flos. H. 27 cm TR 300 / 600 €
113. **Alexandra LAZAREFF (XX^e siècle)**
« *Bœuf musqué* »
Sujet en bronze à patine noire nuancée. Daté, signé et numéroté 2/7.
H. 72 cm L. 53 cm P. 35 cm
Usures TR 1 800 / 2 000 €
Un certificat de l'artiste pourra être remis à l'acquéreur.
114. « *Héron* »
Statue faisant office de fontaine en plaques de métal brossé et doré soudées et posée sur un socle.
H. 190 cm TR 400 / 600 €
115. « *Cheval mécanique* »
Statue en fer soudé à base de pièces de métal issues de vélos, voitures... H. 150 cm L. 140 cm TR 700 / 900 €



113



128



117



128

116. **Mick MICHEL (1922-2019)**
« *Lion* »
Plaque en acier découpé et poli. Signée.
H. 32 cm L. 24 cm TR 100 / 150 €
117. **Maison JANSEN**
Lampadaire en métal à patine dorée à trois branches de palmier sur socle carré en plexiglas noir à inclusions.
H. 160 cm TR 2 000 / 3 000 €
118. **Dans le goût d'Henry FERNANDEZ**
Fontaine d'apparat constituée d'un poisson courbé en métal patiné et doré sur socle laqué vert déversant l'eau dans une vasque en plexiglas bordée de bois laqué vert sur piétement à quatre lames de métal courbées. Accidents et usures.
H. 200 cm L. 83 cm TR 1 500 / 2 000 €

119. **Alain RICHARD (1926-2017) attribué à**
Enfilade en bois clair reposant sur un piétement en métal laqué et ouvrant à trois portes garnies d'un motif carré. État d'usage, éclats et rayures.
H. 78 cm L. 180 cm P. 62 cm TR 200 / 300 €
- 125 à 133. **Olivier De SCHRIJVER (1958), École BELGE, Ode's Design - Éditeur Comme Chez Vous Art**
Ensemble de mobilier
128. **DEUX CHAISES HAUTES « Kivu »** en jacinthe d'eau et bois massif teinté noir, signés et numérotés 9-10/240 800 / 1 000 €
131. **DEUX FAUTEUILS « Chicago »** en cuir brun naturel et teck, finition cuir à l'arrière du dos, avec accoudoirs, signés et numérotés 20-21/240 1 000 / 1 200 €



119

131

131



136. HUGONET

Paire de chaises-longues jardin en aluminium laqué blanc et toile plastique ajourée, manchettes recouvertes de teck. État d'usage et taches. H. 90 cm L. 190 cm hors tout L. 77 cm TR 400 / 500 €
Collection Michel Ducaroy.

137. Arne JACOBSEN (1902-1971)

Paire de chaises modèle « Fourmi » en bois lamellé collé noir et piétement en métal chromé. Usures. H. 80 cm TR 150 / 200 €
Bibliographie : Modèle similaire répertorié page 70 dans *Les assises du siège contemporain*, Musée des Arts Décoratifs 1968

138. Le CORBUSIER (1887-1965) / Charlotte PERRIAND (1903-1999) / Pierre JEANNERET (1896-1967) d'après

Chaise longue modèle « LC 4 » à structure orientable en métal chromé sur socle à quatre pieds trapézoïdaux en métal laqué noir, garniture en cuir noir, coussin en cuir noir. Édition vers 2000. H. 75 cm L. 162 cm TR 1 500 / 2 500 €

139. Philippe STARCK (né en 1949)

Fauteuil modèle « Eurostar Business Premier » à coque en résine époxy et intérieur gainé de cuir havane sur piétement tournant. Piétement fendu et tablette manquante. Édition Cassina à 100 exemplaires pour l'Eurostar. H. 106 cm TR 500 / 800 €

140. MAGIS

Série de dix chaises modèle « First » en cuir beige. H. 75 cm TR 400 / 500 €

156. Gatti PIERO / Paolini CESARE / Teodori FRANCO

Siège « Sacco » adaptable au corps en polyéthylène vert pomme. Manquent vraisemblablement des billes internes. TR 150 / 200 €
Collection Michel Ducaroy.

157. François BAUCHET pour CINNA

Ensemble de deux canapés modulables modèle « Ying/Yang » et tissu vert sur bout de pieds en métal chromé. Tissu taché et abîmé. H. 70 cm L. 160 cm P. 90 cm TR 400 / 600 €
158. Ensemble de neuf abat-jour en métal émaillé de type industriel, huit noirs et un vert. D. 31 à 36 cm TR 200 / 300 €
Collection Michel Ducaroy.

159. Philippe STARCK (né en 1949)

Série de six fauteuils modèle « Ero(S) » à coques en ABS rouge transparent sur piétement en tiges de métal chromé. Édition Kartell. Marqués en dessous, état d'usage dont rayures et petites oxydations. H. 80 cm TR 600 / 800 €

160. Patricia URQUIOLA (née en 1961)

Fauteuil de repos modèle « Fjord » à structure en métal recouvert de mousse de polyuréthane et tissu noir, piétement en acier laqué noir pivotant. Édition Moroso. H. 103 cm Rayures à la base TR 600 / 800 €



138



136

COLLECTION MICHEL DUCAROY

Michel Ducaroy (1925-2009) naît à Lyon dans une famille de créateurs : son père, André Ducaroy, est ébéniste-décorateur et laqueur avec Francisque Chaleyssin. Après un diplôme en sculpture aux Beaux-arts, il rejoint l'entreprise familiale Mercier & Chaleyssin, avant de devenir indépendant dans les années 1960. En 1954, il rencontre Jean Roset, fondateur de Ligne Roset, et entre dans l'entreprise en 1960. Il dirige alors le bureau d'étude et de recherche, où il devient un pionnier du design moderne.

Michel Ducaroy innove notamment dans la conception de mobilier, en se concentrant sur des assises et en expérimentant avec de nouveaux matériaux comme la mousse et le plastique thermoformé. En 1968, il rencontre un grand succès avec le canapé *Adria*. En 1972, il expose son prototype *Togo* au Salon des arts ménagers, qui devient un produit phare de Ligne Roset. Ses créations, telles que *Kali*, *Adria*, *Togo*, et bien d'autres, révolutionnent le design de mobilier contemporain.

Retraité, il continue à dessiner pour son propre plaisir et se consacre au patrimoine de sa région. Michel Ducaroy reçoit le prix René Gabriel pour son mobilier innovant et démocratique dans les années 1980.



162 À 165. PARTIE DE LA BIBLIOTHÈQUE DE MICHEL DUCAROY

André DUCAROY (1899-1972)

- 166. PANNEAU** en laque polychrome sur liège à décor de femme nue. Accidents en bordure. TR 200 / 300 €
- 167. DEUX PANNEAUX** en laque polychrome à décor de femmes. Petits éclats et craquelures. Non signés. H. 44 et 48 cm L. 32 cm TR 300 / 400 €
- 168. DEUX PETITS PANNEAUX** en laque polychrome à décor de têtes. H. 19 cm L. 12 cm et L. 11/11 cm TR 100 / 150 €
- 169. TROIS VERRES** églomisés à décor néo-classique. Un H. 24 cm L. 18 cm Deux H. 45 cm L. 18 cm TR 150 / 200 €
- 170. PANNEAU** en laque polychrome à décor de femme à l'enfant. Petits éclats et craquelures. Non signé. H. 50 cm L. 27 cm TR 200 / 300 €
- 171. PANNEAU** en laque polychrome à décor de tête de femme. Petits éclats et craquelures. Non signé. H. 28 cm L. 24 cm TR 150 / 200 €
- 172. POISSON** sculpté en bas-relief en laque dans des tons mordorés. Éclats en bordure. H. 20 cm L. 46 cm TR 100 / 150 €
- 173. PANNEAU** en laque polychrome à décor de chrysanthèmes. Petits éclats et craquelures. Non signé. H. 40 cm L. 36 cm TR 200 / 300 €



- 174. Sculpture** en ronde-bosse en bois naturel à décor d'une femme en robe. H. 50 cm TR 150 / 200 €

- 175. Ensemble d'objets** en laque polychrome. Il comprend six crucifix, trois petits panneaux à thème religieux, et un visage en ronde-bosse. Non signés. TR 80 / 150 €

- 176. ENSEMBLE d'environ 80 planches** de modèles déposés de la Maison Mercier & Chaleyssin. TR 20 / 50 €



LES PROTOTYPES DE MICHEL DUCAROY (1925-2009)



178. CHAISE à structure moderniste en teck verni, assise et dossier en cannage, pieds droits.
H. 80 cm TR 150 / 200 €

179. CHAISE en palissandre à assise cannée et dossier incurvé.
Cannage à revoir. H. 82 cm TR 50 / 100 €

180. Deux CHAISES modernistes à structure en palissandre, dossier et assise en cannage.
Manque un dossier. H. 80 cm TR 50 / 80 €

181. Chaise à structure moderniste en bois verni, assise en skaï orange.
État d'usage et taches. H. 76 cm TR 80 / 100 €

182. PROTOTYPE, bureau personnel de Michel Ducaroy
Bureau en acajou, métal laqué noir et formica à l'imitation de bois exotique. En partie droite un caisson à trois tiroirs et à gauche un plateau amovible. H. 76 cm L. 194 cm P. 75 cm TR 400 / 500 €

183. MEUBLE de rangement bas en acajou ouvrant à deux portes en façade.
H. 43 cm L. 86 cm P. 43 cm TR 400 / 500 €

184. CHAISE en bois verni et garniture en matière plastique beige.
État d'usage, taches, petites craquelures. H. 77 cm TR 50 / 80 €

185. PAIRE DE FAUTEUILS bas à structure ajourée en bois et garniture en skaï noir. État d'usage et taches.
H. 65 cm L. 59 cm P. 80 cm TR 400 / 500 €

186. Ensemble de quatre STRUCTURES DE FAUTEUILS modernistes en bois exotique.
H. 60 cm TR 100 / 150 €

187. Deux STRUCTURES DE FAUTEUILS dépareillées en bois exotique.
H. 66 cm TR 50 / 80 €

188. BUREAU moderniste à structure décalée en métal laqué noir et plateau en stratifié blanc.
H. 72 cm L. 150 cm P. 75 cm TR 400 / 500 €

189. Grand BUREAU à double piétement en bois teinté en équerres et plateau rectangulaire en stratifié blanc.
H. 75 cm L. 205 cm P. 94 cm
Trois caissons, deux en stratifié blanc et un en bois exotique. Accidents.
H. 45 cm L. 66 cm TR 400 / 500 €



183

190. **CHAISE** moderniste à armature en bois exotique et garniture en toile marron.
État d'usage et taches. H. 74 cm TR 80 / 100 €
191. **CHAISE** à structure en métal chromé et garniture en skaï noir.
État d'usage, taches, structure rouillée. H. 74 cm TR 50 / 80 €
192. **TABLE** basse de forme carrée en stratifié blanc ouvrant à une partie centrale ronde pouvant faire office de bar. Usures.
H. 21,5 cm L. 80/80 cm TR 200 / 300 €
193. **Table**
basse de forme carrée en stratifié blanc ouvrant à une partie centrale ronde pouvant faire office de bar. Usures.
H. 31,5 cm L. 80/80 cm TR 200 / 300 €
194. **CHAISE** à structure moderniste en bois exotique et montants en métal chromé, garniture de tissu vert.
État d'usage, taches, structure rouillée. H. 75 cm TR 80 / 100 €
195. **FAUTEUIL bas** en bois exotique et montants en métal chromé, garniture de tissu vert. État d'usage, taches, structure rouillée.
H. 55 cm L. 63 cm P. 73 cm TR 200 / 300 €



195



197

196. **CHAISE** à structure en métal tubulaire chromé et assise d'une seule tenant en cuir marron clair. Cuir abîmé.
H. 80 cm TR 150 / 200 €
197. **FAUTEUIL confort** de forme cubique à garniture en simili cuir marron, garnitures de sangles. État d'usage et taches.
H. 66 cm L. 88 cm P. 88 cm TR 500 / 600 €
198. **Série de QUATRE POUFS** à garniture piquée en simili cuir marron, deux en sièges, deux faisant office vide-poche avec coupelles en verre.
H. 40 cm L. 40/40 cm TR 600 / 800 €
199. **PAIRE DE FAUTEUILS** conçus pour les collectivités à assis trapézoïdale garnie de skaï noir reposant sur des socles ronds en bois plaqué de palissandre. Garnitures abîmées et socles à revoir.
H. 65 cm D. socle 64,5 cm TR 700 / 1 000 €
200. **FAUTEUIL** conçu pour les collectivités à assis trapézoïdale garnie de skaï noir reposant sur des socles ronds en bois plaqué de palissandre. Garniture abîmée et socles à revoir.
H. 65 cm D. socle 64,5 cm TR ?? €



198



202



201. **FAUTEUIL** bas de forme ovale à structure recouverte de peau beige. État d'usage. On y joint un **SOCLE** rond en palissandre destiné par Michel Ducaroy à servir de base.
H. 49 cm L. 100 cm P. 85 cm TR 600 / 800 €

202. **FAUTEUIL** bas de forme ovale à structure en matière plastique crème et garniture en peau beige. État d'usage, taches et petits accrocs au plastique. On y joint un **SOCLE** rond en palissandre destiné par Michel Ducaroy à servir de base.
H. 49 cm L. 100 cm P. 85 cm TR 500 / 600 €

203. **FAUTEUIL** bas de forme ovale à garniture en peau beige. État d'usage et taches.
H. 48 cm L. 105 cm P. 86 cm TR 700 / 800 €

204. **PAIRE DE FAUTEUILS** conçus pour les collectivités à assis trapézoïdale garnie de skaï noir reposant sur des socles ronds en bois plaqué de palissandre. Garnitures abîmées et socles à revoir.
H. 65 cm D. socle 64,5 cm TR 700 / 1 000 €

205. **DEUX PIEDS DE FAUTEUILS** ronds en palissandre. Éclats et manques.
H. 22 cm D. 52 cm TR 200 / 300 €

206. **DEUX PIEDS DE FAUTEUILS** ronds en palissandre. Éclats et manques.
H. 22 cm D. 52 cm TR 200 / 300 €

207. **SÉRIE DE DEUX CHAUFFEUSES** de forme ovale en mousse et tissu simili cuir crème. Très endommagées, avec taches.
H. 55 cm L. 100 cm P. 80 cm TR 100 / 200 €

208. **CHAUFFEUSE** de forme ovale en mousse et tissu simili cuir crème. En état d'usage avec taches.
H. 55 cm L. 100 cm P. 80 cm TR 100 / 200 €

209. **MÉRIDIENNE** à coque en Altuglas fumé avec assise composée de coussins empilables en mousse recouverts de simili cuir argenté. Coussins abîmés, tachés et craquelés.
H. 60 cm L. 120 cm P. 63 cm TR 600 / 800 €

210. **MÉRIDIENNE** à coque en Altuglas fumé avec assise composée de coussins empilables en mousse recouverts de simili cuir argenté. Coussins abîmés, tachés et craquelés.
H. 60 cm L. 120 cm P. 63 cm TR 600 / 800 €



210



214

211. **MÉRIDIENNE** à coque en Altuglas fumé avec assise composée de coussins empilables en mousse recouverts de simili cuir argenté. Coussins abîmés, tachés et craquelés.
H. 60 cm L. 120 cm P. 63 cm TR 600 / 800 €

212. **FAUTEUIL** de forme cubique sur piétement à roulettes recouvert d'un tissu en soie mille raies de couleur gris kaki, avec ses quatre coussins. Mauvais état, tissu abîmé et taché.
H. 67 cm L. 90 cm P. 84 cm TR 150 / 200 €

213. **CHAUFFEUSE** basse mousse capitonnée garnie de tissu noir à sept capitons, modèle « Kali ». État d'usage et taches.
H. 67 cm L. 90 cm P. 100 cm TR 200 / 300 €

214. **FAUTEUIL** bas de forme cubique garni de gros tissage en laine rustique beige. État d'usage, taches et trous. On y joint **QUATRE COUSSINS** du même tissu.
H. 70 cm L. 90 cm P. 90 cm TR 200 / 300 €

215. **MÉRIDIENNE** à coque en Altuglas fumé avec assise composée de coussins empilables en mousse recouverts de simili cuir argenté. Coussins abîmés, tachés et craquelés.
H. 60 cm L. 120 cm P. 63 cm TR 600 / 800 €

216. **MÉRIDIENNE** à coque en Altuglas fumé avec assise composée de coussins empilables en mousse recouverts de simili cuir argenté. Coussins abîmés, tachés et craquelés.
H. 60 cm L. 120 cm P. 63 cm TR 600 / 800 €

217. **MÉRIDIENNE** à coque en Altuglas fumé avec assise composée de coussins empilables en mousse recouverts de simili cuir argenté. Structure cassée. Coussins abîmés, tachés et craquelés.
H. 60 cm L. 120 cm P. 63 cm TR 300 / 400 €



216

« TOGO » Le modèle mythique

Ce canapé emblématique, conçu par Michel Ducaroy pour *Ligne Roset*, est un énorme coussin en mousse sans structure interne, offrant un confort total. Initialement mal compris et jugé trop avant-gardiste, il devient un modèle mythique dans les années 1968, incarnant la modernité et les changements de mode de vie. L'idée de cette forme molle et repliée lui est venue de son tube de dentifrice compressé. C'est la marque *Ligne Roset* qui le rend célèbre, avec plus d'un million d'exemplaires vendus dans 58 pays.



Prototypes du premier modèle "Togo"

220



219

218. PROTOTYPE du premier modèle

Chaufeuse basse d'angle modèle « Togo » en percale de coton traversin beige à rayures. État d'usage et taches.
H. 70 cm L. 100/100 cm TR 600 / 800 €

219. PROTOTYPES du premier modèle

Paire de chauffeuses basses d'angle modèle « Togo » en percale de coton traversin beige à rayures. État d'usage et taches.
H. 70 cm L. 100/100 cm TR 1 500 / 2 000 €

220. PROTOTYPES du premier modèle

Paire de fauteuils bas modèle « Togo » avec leur coussin faisant office de repose-pieds en percale de coton traversin beige à rayures. État d'usage et taches.
Fauteuils H. 70 cm L. 120 cm P. 80 cm
Coussin H. 30 cm L. 90 cm P. 70 cm TR 1 500 / 2 000 €

221. DEUX HOUSSES capitonnées « Togo ».

94/150 cm TR 150 / 200 €

222. TROIS HOUSSES matelassées de canapés ou fauteuils. Marquées Ligne Roset.

130/210 cm + 146/136 cm + 140/147 cm TR 200 / 300 €

223. HOUSSE matelassée. Marquée Ligne Roset.
150/210 cm TR

80 / 100 €

224. CHAUFFEUSE de forme cubique avec accoudoirs à oreilles, molletonné et garni d'une toile de couleur kaki. Marquée Ligne Roset. État d'usage et taches. Peut-être une variante du modèle « Brigantine ».

H. 75 cm L. 95 cm P. 90 cm TR 200 / 300 €

225. PAIRE DE CHAUFFEUSES basses de forme cubique garnies de tissu matelassé à décor de fleurettes. Logo Ligne Roset sous l'assise. Peut-être une variante du modèle « Kashima ».

H. 75 cm L. 90 cm P. 90 cm TR 1 000 / 1 500 €

226. FAUTEUIL bas de forme cubique garni mousse recouvert d'une toile beige matelassée. Logo Ligne Roset sous l'assise.

H. 67 cm L. 100 cm P. 100 cm TR 400 / 500 €

Reproduction en couverture

227. FAUTEUIL DE REPOS bas à structure interne constituée d'une feuille de plastique noir thermoformé et deux boudins ovales matelassés faisant office de côtés.

H. 64 cm L. 108 cm P. 97 cm TR 600 / 800 €

228. HOUSSE DE FAUTEUIL en skaï double Dacron noir style « Togo ».

L. 105 cm TR 200 / 300 €



224



225

229. MÉRIDienne constituée d'une structure en bois à fond/dossier incurvé et d'un matelas pliant et coussin en tissu beige molletonné. Marqué Ligne Roset.

H. 78 cm L. 78 cm TR 300 / 400 €

230. CINQ ACCOTOIRS de canapé

en bois clair de forme incurvée, deux petits
H. 70 cm L. 73 cm, trois plus grands H. 70 cm L. 79 cm TR 400 / 500 €

231. DEUX CHAUFFEUSES à poser au sol de forme carrée garnies d'un tissu en cotonnade de traversin. État d'usage.

H. 43 cm L. 84 cm P. 90 cm TR 600 / 800 €

232. ENSEMBLE de dix coussins ou montants de canapé de diverses dimensions et deux traversins en percale de coton rayé rose et blanc. Certains marqués Ligne Roset. TR

200 / 300 €

233. PAIRE DE COUSSINS de forme triangulaire en toile de lin à carreaux bleu marine et blanc.

H. 38 cm L. 85 cm TR 80 / 100 €

234. PAIRE DE FAUTEUILS modèle « *Boîte à coussins* » à structure coque recouverts de tissu à fleurettes avec coussin d'assise et coussin cale-rein. Ce modèle avait été conçu et présenté lors du Salon des artistes décorateurs de 1968.

H. 63 cm L. 105 cm P. 100 cm TR

1 000 / 1 500 €

235. FAUTEUIL bas modèle « *Boîte à coussins* » à trois structures recouvertes de « *jok* » jaune et deux coussins, un d'assise et un cale-reins assortis. On y joint un **DEUXIÈME COUSSIN** et une **HOUSSE**. Ce modèle avait été conçu et présenté lors du Salon des artistes décorateurs de 1968.

H. 63 cm L. 105 cm P. 100 cm TR

1 000 / 1 500 €

236. CANAPÉ boudin de forme ovale garni de jersey violet. État d'usage, taches et trous.

H. 60 cm L. 175 cm P. 114 cm TR

1 000 / 1 500 €

237. PAIRE DE FAUTEUILS d'angle à armature tubulaire, garnis de mousse et tissu anorak bleu turquoise.

H. 75 cm L. 75 cm P. 75 cm TR

400 / 500 €

238. ENSEMBLE DE SIÈGES recouverts d'une housse matelassée et reposant sur des pieds cylindriques noirs cannelés :

Un fauteuil de forme ronde avec housse anorak bleu pâle. Nombreuses taches et trous. H. 68 cm D. 90 cm

Un fauteuil de forme ronde avec housse matelassée en percale de coton violet, pointillés turquoise. État d'usage et taches. H. 68 cm D. 90 cm TR

300 / 600 €



234

239. CANAPÉ assorti au dernier avec housse matelassée en percale de coton violet, pointillés turquoise. État d'usage et taches.

H. 67 cm L. 150 cm P. 80 cm TR

300 / 600 €

240. CANAPÉ de forme rectangulaire reposant sur de hauts pieds cylindriques noirs et recouvert d'une garniture mousse avec tissu anorak bleu turquoise.

H. 80 cm L. 150 cm P. 75 cm TR

1 500 / 2 000 €



236



235



237



237



240



242

241. **DEUX FAUTEUILS** recouverts d'une housse matelassée et reposant sur des pieds cylindriques noirs cannelés, l'un en flanelle bleu lavande, l'autre en flanelle violette. État d'usage, taches et trous. H. 73 cm L. 98 cm P. 90 cm TR 600 / 800 €
242. **Important CANAPÉ** de forme ovalisée entièrement recouvert de mousse anorak plissée dans les tons de gris. H. 70 cm L. 190 cm P. 90 cm TR 1 500 / 2 000 €
243. **FAUTEUIL DE REPOS**, housse matelassée garnie de tissu noir à striures, pieds en bois noirci cannelés. Bon état général. H. 72 cm L. 98 cm P. 86 cm TR 400 / 500 €
244. **DEUX MAQUETTES** de canapés à trois boudins en mousse garnie jersey bleu. H. 20 cm L. 93 cm TR 600 / 800 €
245. **MAQUETTE DE CANAPÉ** à trois boudins en mousse garnie jersey bleu. H. 20 cm L. 93 cm TR 300 / 400 €
246. **Ensemble de CINQ COUSSINS** en forme de boudins en toile crème + une toile vide, formant par trois des études de canapé. Mauvais état. L. 190 cm TR 300 / 400 €
247. **CHAUFFEUSE** de forme cubique à quatre triangles en croix centrale en mousse recouverte de tissu jersey bleu roi. Trous à la structure et taches. H. 56 cm L. 90/90 cm TR 400 / 500 €

248. **DEUX TABLES** basses en bois noirci, plateaux de forme concave, une à pieds cylindriques, l'autre à pieds ovales cannelés. Taches. On y joint un **LOT DE PIEDS DE TABLES** basses assorti. H. 22 cm L. 82/82 cm TR 400 / 500 €

249. **DEUX STRUCTURES D'ASSISES** en bois brut. Une de fauteuil H. 60 cm L. 75 cm P. 80 cm, l'autre de fauteuil à bascule H. 52 cm L. 66 cm P. 80 cm TR 200 / 300 €

250. **Michel DUCAROT (1899-1972)**
Ensemble de pièces de mobilier dépareillées et abimées provenant du stock Ducarot :
Onze coussins de sièges, une toile orange (hamac ?), deux bases de fauteuils en acajou, une assise de siège, une structure en bois, un fauteuil bas en skaï noir troué, une coque plexiglas vert. TR 200 / 300 €

251. **DEUX STRUCTURES** en plexiglas transparent :
Une en forme de demi-sphère. H. 51 cm L. 98/98 cm
Une autre de forme arrondie plate. H. 30 cm D. 136 cm TR 400 / 500 €
Collection Michel Ducarot.

252. **Deux CHEVALETS de peintre.**
Travail moderne. 40 / 80 €
Collection Michel Ducarot.



245

244



247

253. **DARNAY**
Table d'architecte réglable en métal laqué noir et stratifié blanc. Accidents. H. 98 cm L. 150 cm P. 108 cm TR 200 / 300 €
Table personnelle de Michel Ducarot

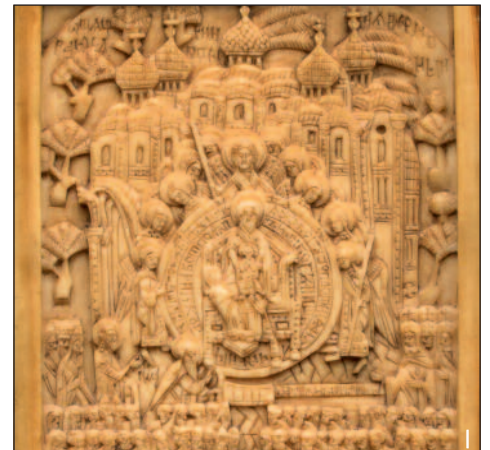
254. **LIGNE ROSET**
Tabouret de bar à structure en métal brossé gris et garniture en tissu rouge. Marqué de l'étiquette. H. 106 cm TR 100 / 150 €
Collection Michel Ducarot.



246

PANORAMA DES RÉSULTATS

MARS 2025



- A. École NAPOLITAINE du XVIII^e siècle, atelier de Francesco de MURA *Le Christ et la Samaritaine*. Toile. 130 x 167 cm 6 200 €
- B. Attribué à Francesco TIRONI (vers 1745-1797) *Vue de l'église de la Salute*. Paire de toiles 52 x 67 cm 9 000 €
- C. École VENITIENNE vers 1480, entourage de Alvise VIVARINI *Vierge à l'Enfant*. Panneau parqueté 58 x 43 cm 17 500 €
- D. École HOLLANDAISE du XVIII^e siècle, suiveur de Cornelis SAFTLEVEN. *Tentation de saint Antoine*. Panneau. 49 x 64 cm. 4 200 €
- E. École ITALIENNE du XVII^e siècle, suiveur de Guido RENI *Saint Joseph et Jésus Enfant*. Toile. 71 x 60 cm 7 500 €

- F. CROIX PROCESSIONNELLE. Cuivre émaillé. Espagne, Aragon, XIV^e siècle. Haut. : 44 cm 4 600 €
- G. Vingt PIÈCES de 20 Francs or au coq. État d'usage. 9 900 €
- H. École CRÉTO-VÉNITIENNE, XVI^e-XVII^e siècle, suiveur d'Andreas RITZOS (1421-1492). *Icône de La Mère de Dieu de la Passion*. Tempera et or. 45 x L. 35 cm. 27 000 €
- I. ICÔNE DE VOYAGE. *La Mère de Dieu*. Russie. 2^de moitié du XVI^e siècle. 8,5 x L. 6 cm (icône). 10 900 €

EXTRAIT DES CONDITIONS GÉNÉRALES D'ACHAT AUX ENCHÈRES PUBLIQUES

• LE BIEN MIS EN VENTE.

Les acquéreurs potentiels sont invités à examiner les biens pouvant les intéresser avant la vente aux enchères, et notamment pendant les expositions. La **SVV BÉRARD-PÉRON** se tient à la disposition des acquéreurs potentiels pour leur fournir des rapports sur l'état des lots.

Les descriptions des lots (y compris les caractéristiques telles que les dimensions, les coloris) résultant du catalogue, des rapports, des étiquettes et des indications ou annonces verbales ne sont que l'expression par la **SVV BÉRARD-PÉRON** de sa perception du lot, mais ne sauraient constituer la preuve d'un fait.

La traduction de la description des biens mis en vente via www.interencheres.com et via www.drouotonline.com est réalisée de façon automatique à titre purement indicatif. Elle ne saurait engager la responsabilité de La **SARL BÉRARD-PÉRON/Selarl ACTAURA RHONE**. Seule la version originale de la description d'un bien présenté en vente fera foi.

Il ne sera admis aucune réclamation une fois l'adjudication prononcée, notamment pour les restaurations et les accidents. En ce qui concerne l'horlogerie, aucune garantie n'est faite sur l'état de marche des montres et des pendules.

Les photographies ne sont pas contractuelles.

La maison de vente se réserve le droit d'apporter des modifications ou des compléments d'information à la description des lots. Elles seront annoncées durant l'exposition, lors de l'enregistrement des ordres d'achat et lors des ventes.

Les indications données par la **SVV BÉRARD-PÉRON** sur l'existence d'une restauration, d'un accident ou d'un incident affectant le lot, sont exprimées pour faciliter son inspection par l'acquéreur potentiel et restent soumises à son appréciation personnelle ou à celle de son expert. L'absence d'indication d'une restauration d'un accident ou d'un incident dans le catalogue, les rapports, les étiquettes ou verbalement, n'implique nullement qu'un bien soit exempt de tout défaut présent, passé ou réparé. Inversement, la mention de quelque défaut n'implique pas l'absence de tous autres défauts.

• LA VENTE

En vue d'une bonne organisation des ventes, les acquéreurs potentiels sont invités à se faire connaître auprès de la **SVV BÉRARD-PÉRON** avant la vente, afin de permettre l'enregistrement de leurs données personnelles. La **SVV BÉRARD-PÉRON** se réserve le droit de demander à tout acquéreur potentiel de justifier de son identité ainsi que de ses références bancaires et d'effectuer un dépôt.

La **SVV BÉRARD-PÉRON** se réserve d'interdire l'accès à la salle de vente de tout acquéreur potentiel pour justes motifs.

Toute personne qui se porte enchérisseur s'engage à régler personnellement et immédiatement le prix d'adjudication augmenté des frais à la charge de l'acquéreur et de tous impôts ou taxes qui pourraient être exigibles. Tout enchérisseur est censé agir pour son propre compte sauf dénonciation préalable de sa qualité de mandataire pour le compte d'un tiers, acceptée par la **SVV BÉRARD-PÉRON**.

Le mode normal pour enchérir consiste à être présent dans la salle de vente. Toutefois la **SVV BÉRARD-PÉRON** pourra accepter gracieusement de recevoir les enchères par téléphone d'un acquéreur potentiel qui se sera manifesté avant la vente. Les enchères par téléphone sont une facilité mise en place uniquement pour les lots dont la valeur de l'estimation basse est au moins égale à 300 €. La **SVV BÉRARD-PÉRON** ne pourra voir engager sa responsabilité notamment si la liaison téléphonique n'est pas établie, est établie tardivement, ou en cas d'erreur ou d'omissions relatives à la réception des enchères par téléphone.

À toutes fins utiles, la **SVV BÉRARD-PÉRON** se réserve le droit d'enregistrer les communications téléphoniques durant la vente. Les enregistrements seront conservés jusqu'au règlement du prix, sauf contestation.

La **SVV BÉRARD-PÉRON** pourra accepter gracieusement d'exécuter des ordres d'achat qui lui auront été transmis avant la vente, pour lesquels elle se réserve le droit de demander un dépôt de garantie et qu'elle aura accepté. Si le lot n'est pas adjugé à cet enchérisseur, le dépôt de garantie sera renvoyé sous 72h.

Si la **SVV BÉRARD-PÉRON** reçoit plusieurs ordres pour des montants d'enchères identiques, c'est l'ordre le plus ancien qui sera préféré. La **SVV BÉRARD-PÉRON** ne pourra voir engager sa responsabilité notamment en cas d'erreur ou d'omission d'exécution de l'ordre écrit.

Les ordres d'achat ou téléphoniques doivent être impérativement formulés par écrit et accompagnés d'un chèque ou d'un relevé d'identité bancaire et d'une copie recto-verso de deux pièces d'identité.

Sous réserve de la décision de la personne dirigeant la vente pour la

SVV BÉRARD-PÉRON, l'adjudicataire sera la personne qui aura porté l'enchère la plus élevée pourvu qu'elle soit égale ou supérieure au prix de réserve, éventuellement stipulé.

Le coup de marteau matérialisera la fin des enchères et le prononcé du mot "adjugé" ou tout autre équivalent entraînera la formation du contrat de vente entre le vendeur et le dernier enchérisseur retenu.

• L'EXÉCUTION DE LA VENTE

En sus du prix de l'adjudication, l'adjudicataire (acheteur) devra acquitter par lot et par tranche dégressive les commissions et taxes suivantes :

— **Lots en provenance de la CEE :**

La vente sera faite au comptant et conduite en Euros. Les acquéreurs paieront en sus du prix d'adjudication des frais de :

- Pour les lots mis en vente à titre volontaire, les frais sont fixés à 25,2 % TTC (21, % HT) jusqu'à 250 000 € ; et 14,40 % TTC (12 % HT) au-delà de 250 001 €.
- Pour les lots qui seraient acquis via les plateformes Internet Interencheres-Live et www.drouotonline.com, les frais habituels sont majorés de la commission des plateformes. (Interencheres : 3 % HT pour les lots volontaires et 1 % HT pour les lots judiciaires ; Drouot : 1,5 % HT)
- Pour les lots mis en vente à titre judiciaire, (lots précédés d'un *), les frais sont de 14,28 % TTC (11,90 % HT)

Des frais additionnels ou taxes spéciales peuvent être dus sur certains lots en sus des frais et taxes habituels.

Les taxes (T.V.A. sur commissions et T.V.A. à l'import) peuvent être rétrocédées à l'adjudicataire sur présentation des justificatifs d'exportation hors CEE dans un délai raisonnable à compter de la vente. Un adjudicataire CEE justifiant d'un n° de TVA intracommunautaire valide et d'un document prouvant la livraison dans son Etat membre pourra obtenir le remboursement de la T.V.A. sur la commission.

Le paiement du lot aura lieu au comptant, pour l'intégralité du prix, des frais et taxes, même en cas de nécessité d'obtention d'une licence d'exportation. L'adjudicataire pourra s'acquitter par les moyens suivants :

- **En espèces :** jusqu'à 1000 €, frais et taxes compris, pour les ressortissants français et les personnes agissant pour le compte d'une société ; jusqu'à 15 000 € frais et taxes compris pour les ressortissants étrangers sur présentation de leurs papiers d'identité, d'une preuve que leur résidence fiscale est à l'étranger et qu'ils agissent en tant que particulier. Aucun paiement en espèce ne sera accepté pour le règlement des métaux par un professionnel (art. L112-6 CMF).
- **Par chèque** tiré sur une banque française, sur présentation d'une pièce d'identité et pour toute personne morale d'un extrait Kbis de moins de trois mois. Aucun chèque étranger n'est accepté.
- **Par carte de crédit :** VISA, MASTERCARD (les cartes American Express sont refusées). Si le lot a été acquis via la plateforme [Interencheres-Live](http://www.interencheres-live.com), il est possible de régler directement en ligne par débit de la carte enregistrée pour enchérir lors de la préinscription.
- **Par virement bancaire.** En cas de paiement par virement bancaire depuis l'étranger, les frais bancaires sont à la charge de l'acheteur.

Dès l'adjudication prononcée, les achats sont sous l'entière responsabilité de l'adjudicataire. Il appartient aux adjudicataires de faire assurer leurs lots dès l'adjudication. Il est conseillé aux adjudicataires de procéder à l'enlèvement de leurs lots dans les meilleurs délais afin d'éviter les frais de manutention et de gardiennage qui sont à leur charge. Le magasinage n'engage pas la responsabilité de la **SVV BÉRARD-PÉRON** à quelque titre que ce soit.

À défaut d'enlèvement du bien dans un délai de trois jours ouvrés après la date de vente, la **SVV BÉRARD-PÉRON** se réserve le droit de procéder à une facturation au titre des frais de gardiennage d'un montant de 10 € par jour et par objet.

Le lot ne sera délivré à l'acquéreur qu'après paiement intégral du prix, des frais et des taxes. En cas de règlement par chèque, le lot ne sera délivré qu'après encaissement définitif du chèque.

L'adjudicataire peut mandater un tiers pour effectuer le retrait de ses achats. Cette personne doit être munie d'une procuration et d'une copie de la pièce d'identité de l'adjudicataire et de sa propre pièce d'identité. La **SVV BÉRARD-PÉRON** ne prend pas en charge les expéditions des lots adjugés.

À défaut du paiement par l'adjudicataire, après mise en demeure restée infructueuse, le bien est remis en vente à la demande du vendeur sur folle enchère de l'adjudicataire défaillant ; si le vendeur ne formule par cette demande dans un délai de trois mois à compter de l'adjudication, la vente est résolue de plein droit, sans préjudice de dommages intérêts dus par l'adjudicataire défaillant.

• LES INCIDENTS DE LA VENTE

En cas de contestation, la **SVV BÉRARD-PÉRON** se réserve le droit de désigner l'adjudicataire, de poursuivre la vente ou de l'annuler, ou encore de remettre le lot en vente. Dans l'hypothèse où deux personnes auront porté des enchères identiques par la voix, le geste, par téléphone ou par le biais des plateformes Internet et réclament en même temps le bénéfice de l'adjudication après le coup de marteau, le bien sera immédiatement remis en vente au prix proposé par les derniers enchérisseurs, et tout le public présent pourra porter de nouvelles enchères.

• PRÉEMPTION DE L'ÉTAT FRANÇAIS

L'Etat français dispose d'un droit de préemption des œuvres vendues conformément aux textes en vigueur.

L'exercice de ce droit intervient immédiatement après le coup de marteau, le représentant de l'Etat manifestant alors la volonté de ce dernier de se substituer au dernier enchérisseur, et devant confirmer la préemption dans les 15 jours. La **SVV BÉRARD-PÉRON** ne pourra être tenue pour responsable des conditions de la préemption par l'Etat français.

• PROPRIÉTÉ INTELLECTUELLE - REPRODUCTION DES ŒUVRES

La **SVV BÉRARD-PÉRON** est propriétaire du droit de reproduction de son catalogue. Toute reproduction de celui-ci est interdite et constitue une contrefaçon à son préjudice. La vente d'une œuvre n'emporte pas au profit de son propriétaire le droit de reproduction et de présentation de l'œuvre.

• INDÉPENDANCE DES DISPOSITIONS

Les dispositions des présentes conditions générales d'achat sont indépendantes les unes des autres. La nullité de quelque disposition ne saurait entraîner l'inapplicabilité des autres.

• COMPÉTENCES LÉGISLATIVES ET JURIDICTIONNELLES

Conformément à la loi, il est précisé que toutes les actions en responsabilité civile engagées à l'occasion des prises et des ventes volontaires et judiciaires de meubles aux enchères publiques se prescrivent par cinq ans à compter de l'adjudication ou de la prise.

La loi française seule régit les présentes conditions générales d'achat. Toute contestation relative à leur existence, leur validité, leur opposabilité à tout enchérisseur et acquéreur, et à leur exécution sera tranchée par le tribunal compétent du ressort de Lyon (France).

FICHIER DES RESTRICTIONS D'ACCÈS AUX VENTES AUX ENCHÈRES

La **SARL BÉRARD PÉRON/Selarl ACTAURA RHONE** est abonnée au Service TEMIS permettant la consultation et l'alimentation du Fichier des restrictions d'accès aux ventes aux enchères (« Fichier TEMIS ») mis en œuvre par la société Commissaires-Priseurs Multimédia (CPM), société anonyme à directoire, ayant son siège social sis à (75009) Paris, 37 rue de Châteaudun, immatriculée au registre du commerce et des sociétés de Paris sous le numéro 437 868 425.

Tout bordereau d'adjudication demeuré impayé après de La **SARL BÉRARD PÉRON/Selarl ACTAURA RHONE** ou ayant fait l'objet d'un retard de paiement est susceptible d'inscription au fichier TEMIS.

Pour en savoir plus concernant le Fichier TEMIS, l'enchérisseur est invité à consulter la politique de confidentialité de CPM accessible sur www.temis.auction.

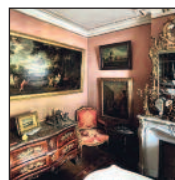


CALENDRIER DES VENTES



Bijoux anciens & modernes

Mardi 13 mai 2025



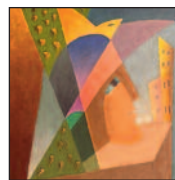
Tableaux, Mobilier, Objets d'art

Samedi 17 mai 2025



Collections : Militaria & Livres

Jeudi 5 Juin 2025



Tableaux modernes & Art Déco

Septembre 2025



Bijoux, Montres & Mode

Septembre 2025

Pour inclure des lots dans ces ventes
n'hésitez pas à nous contacter
par tél. au 04 28 70 64 28
ou par mail info@lyon-encheres.fr



A. BÉRARD - F. PÉRON - R. ROUSSELOT - S. JEANROY
Commissaires-priseurs associés

lyon-encheres.fr - Tél. 04 28 70 64 28 - info@lyon-encheres.fr